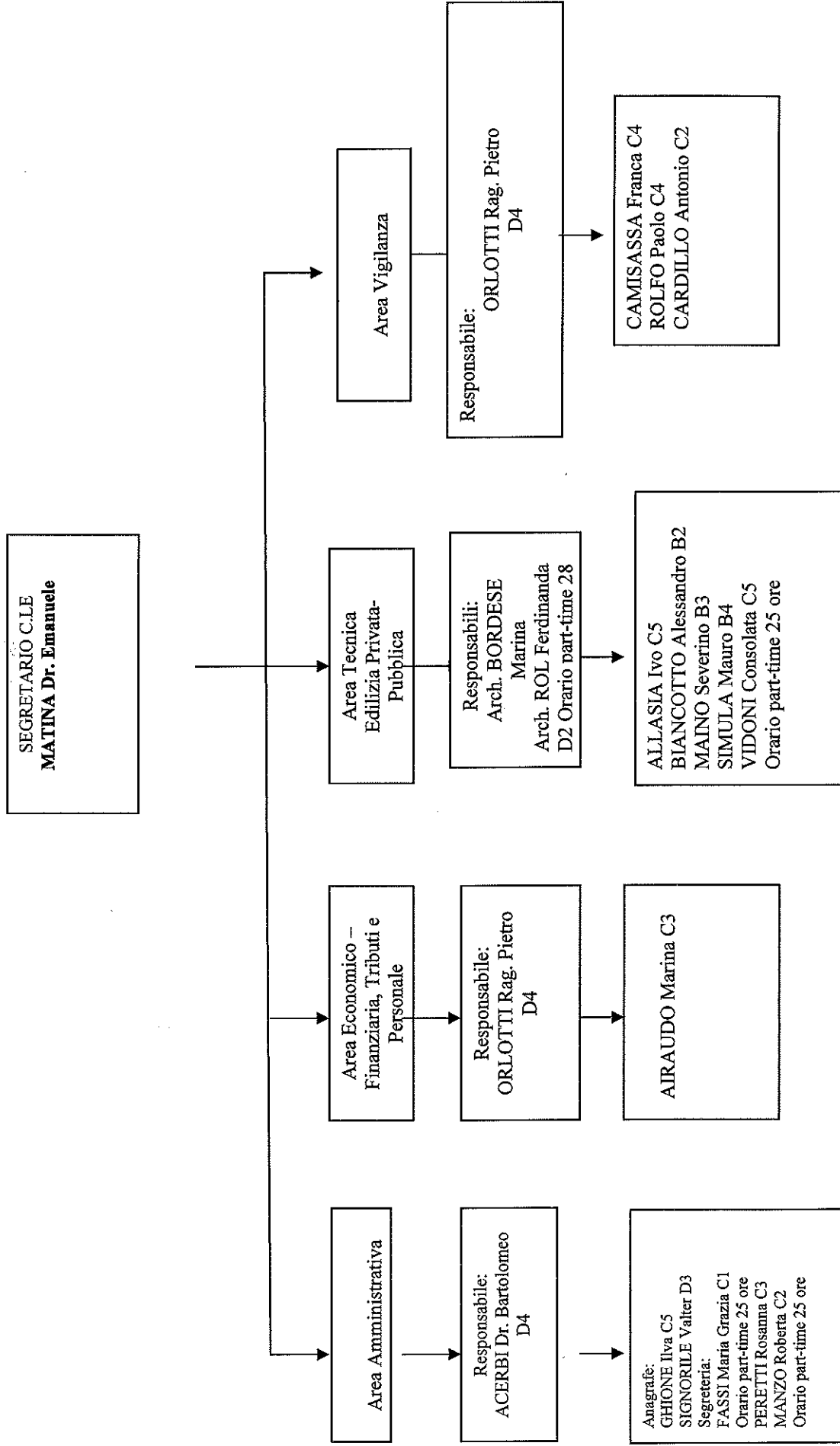


**ORGANIGRAMMA DEL PERSONALE DIPENDENTE
DEL COMUNE DI VILAFRANCA PIEMONTE
(situazione alla data del 30.01.2015)**



N.B. Si specifica che rientrano nella categoria D i Responsabili di Area, nella categoria C il personale intermedio, nella categoria B gli operai. Per accedere ai posti di categoria C e superiori viene effettuato idoneo concorso pubblico solitamente per titoli ed esami oppure tramite mobilità tra Enti e nella medesima categoria.