

STUDIO IDRAULICO A CORREDO DELLA  
VARIANTE STRUTTURALE N. 4 AL P.R.G.C.

Codice generale: Avfr | Codice dell'opera: 003 | Lotto: 0 | Livello di progettazione: CO | Area di progettazione: I | Numero elaborato: 021 | Tipo documento: plan | Versione: 3-20

IL SINDACO : \_\_\_\_\_

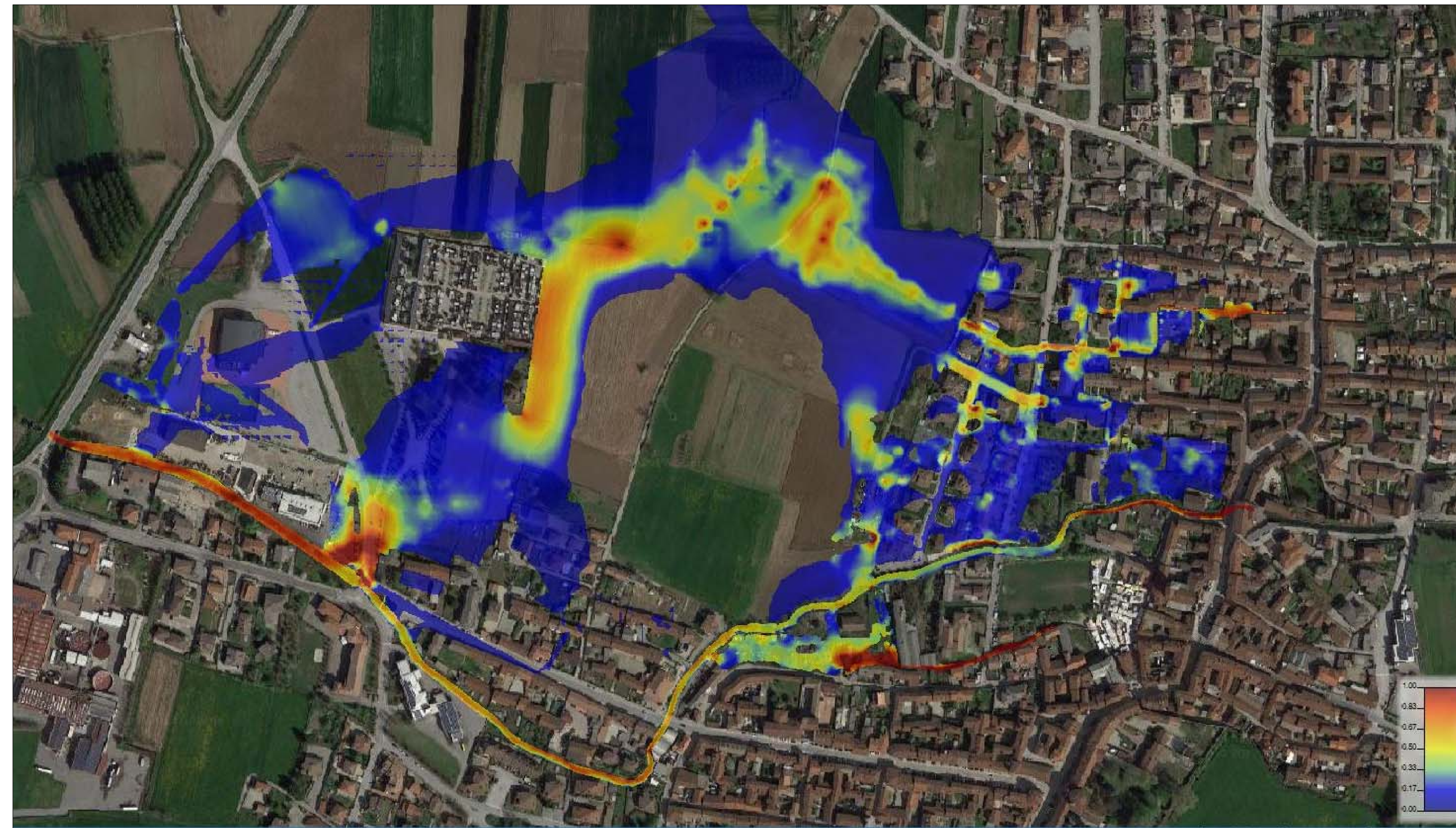
IL TECNICO:  
Dott. Ing. Valter Ripamonti   
Studio Tecnico Dott. Ing. Valter Ripamonti - Via Tessitore n° 25 - 10064 Pinerolo - (TO)  
Tel 0121/77445 - Fax 0121/375753 - E-Mail: segreteria@ripamontistudio.com - tecnico@ripamontistudio.com

PROGETTO DEFINITIVO

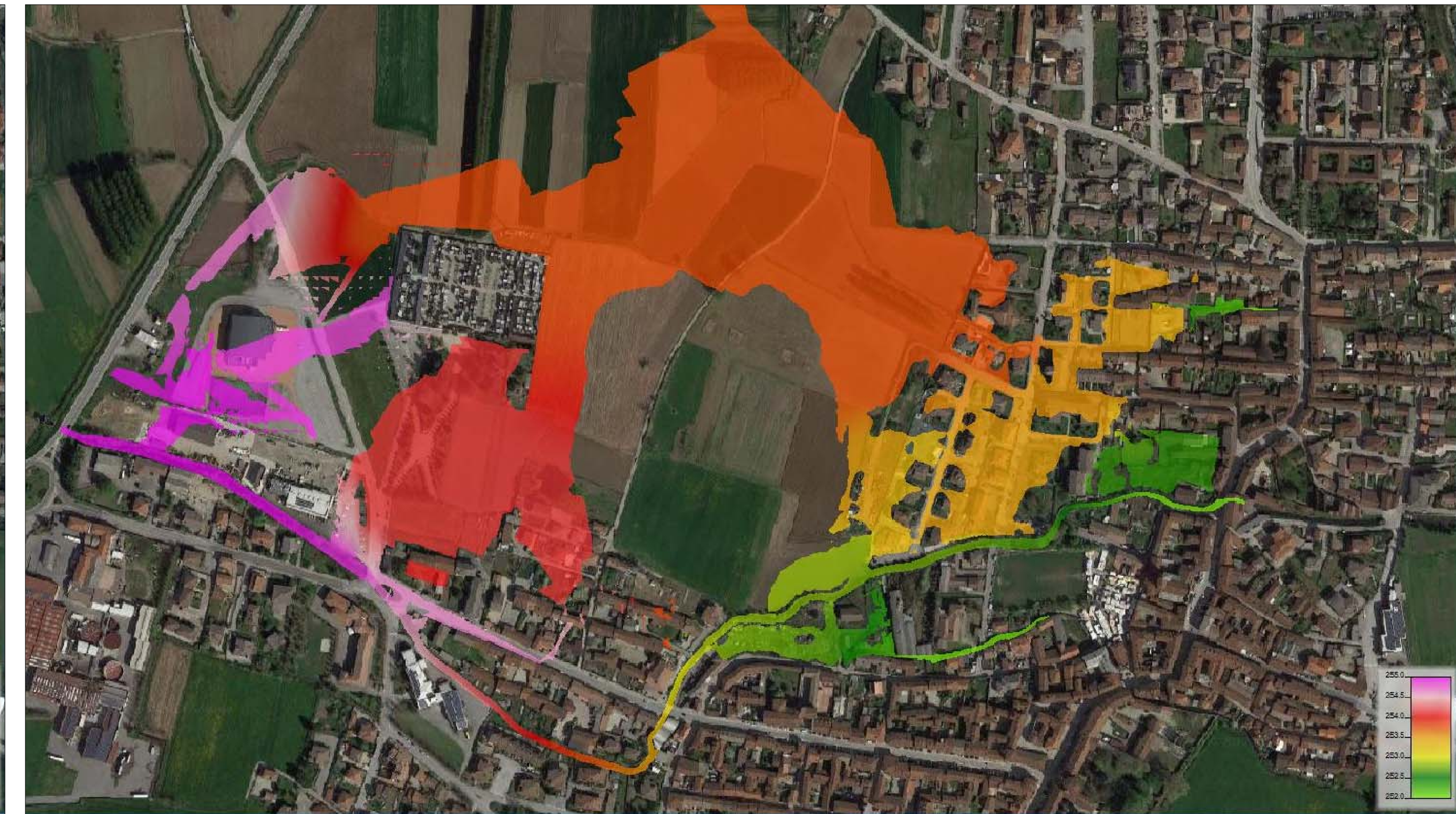
OGGETTO  
RISULTATI ANALISI BIDIMENSIONALE  
CANALE DEL MOLINO - TR 100 anni

VERS.	MODIFICHE	DATA	DISEGNATORE	SCALA
0	1ª EMISSIONE	Luglio 2016	FR	1:2500
1	AGGIORNAMENTO C.S.S.	Ottobre 2017	FR	
2	PROP. TECNICA DI PROGETTO DEFINITIVO	Marzo 2019	FR	
3	PROGETTO DEFINITIVO	Giugno 2020	FR	
4				
5				

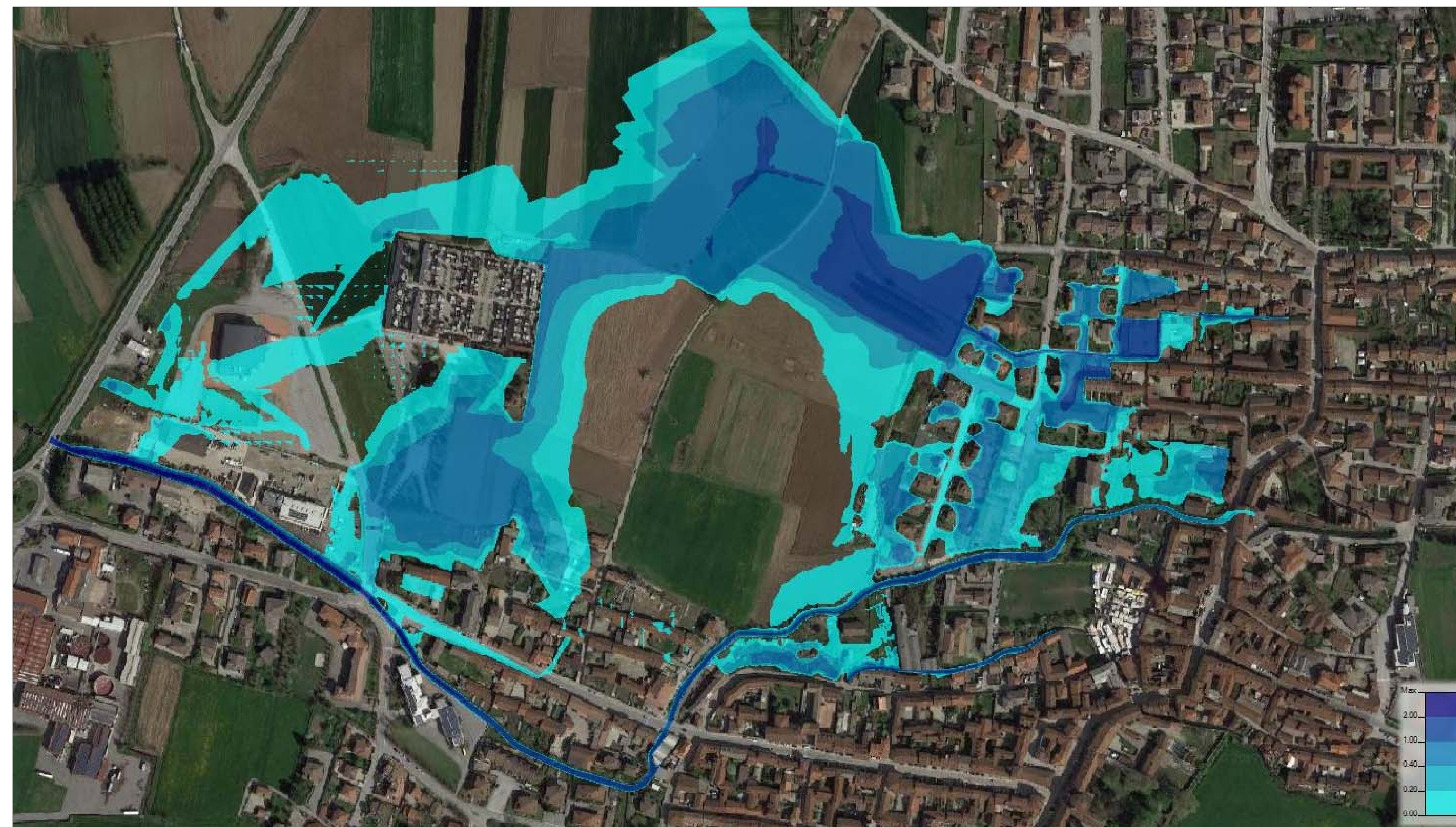
VELOCITÀ m/s (MODULO)  
SCALA 1:2500



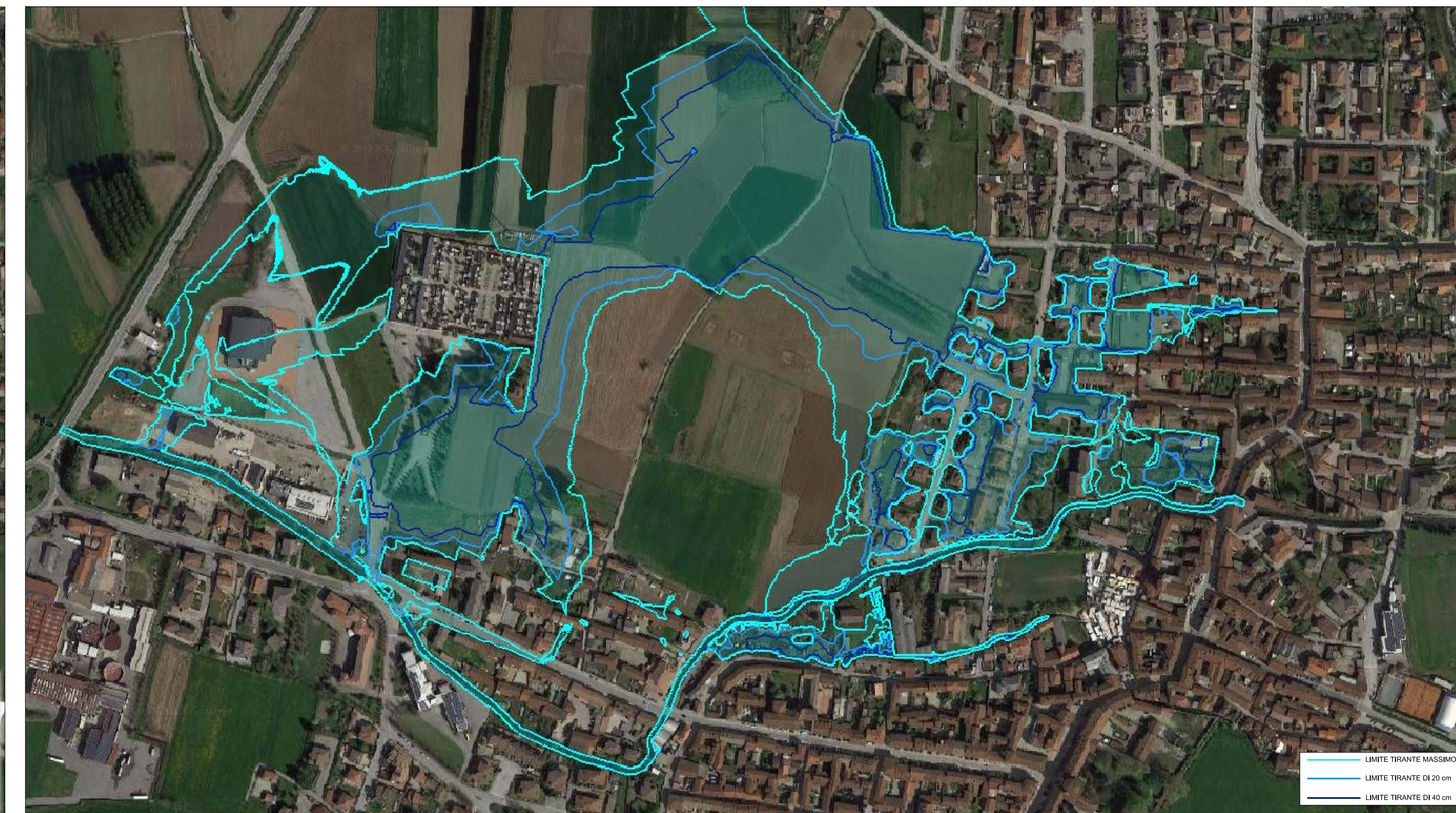
LIVELLI ASSOLUTI (msm)  
SCALA 1:2500



TIRANTI TR20  
SCALA 1:2500



LIMITI DI ESONDAZIONE PER TIRANTE MASSIMO - TIRANTE DI CM 20 - TIRANTE CM 40  
SCALA 1:2500



— LIMITE TIRANTE MASSIMO  
- - - LIMITE TIRANTE DI 20 cm  
... LIMITE TIRANTE DI 40 cm