

STUDIO IDRAULICO A CORREDO DELLA  
VARIANTE STRUTTURALE N. 4 AL P.R.G.C.

Codice generale	Codice dell'opera	Lotto	Livello di progettazione	Area di progettazione	Numero elaborato	Tipo documento	Versione
Avfr	003	0	CO	I	020	plan	3-20

IL SINDACO :

IL TECNICO:

Dott. Ing. Valter Ripamonti

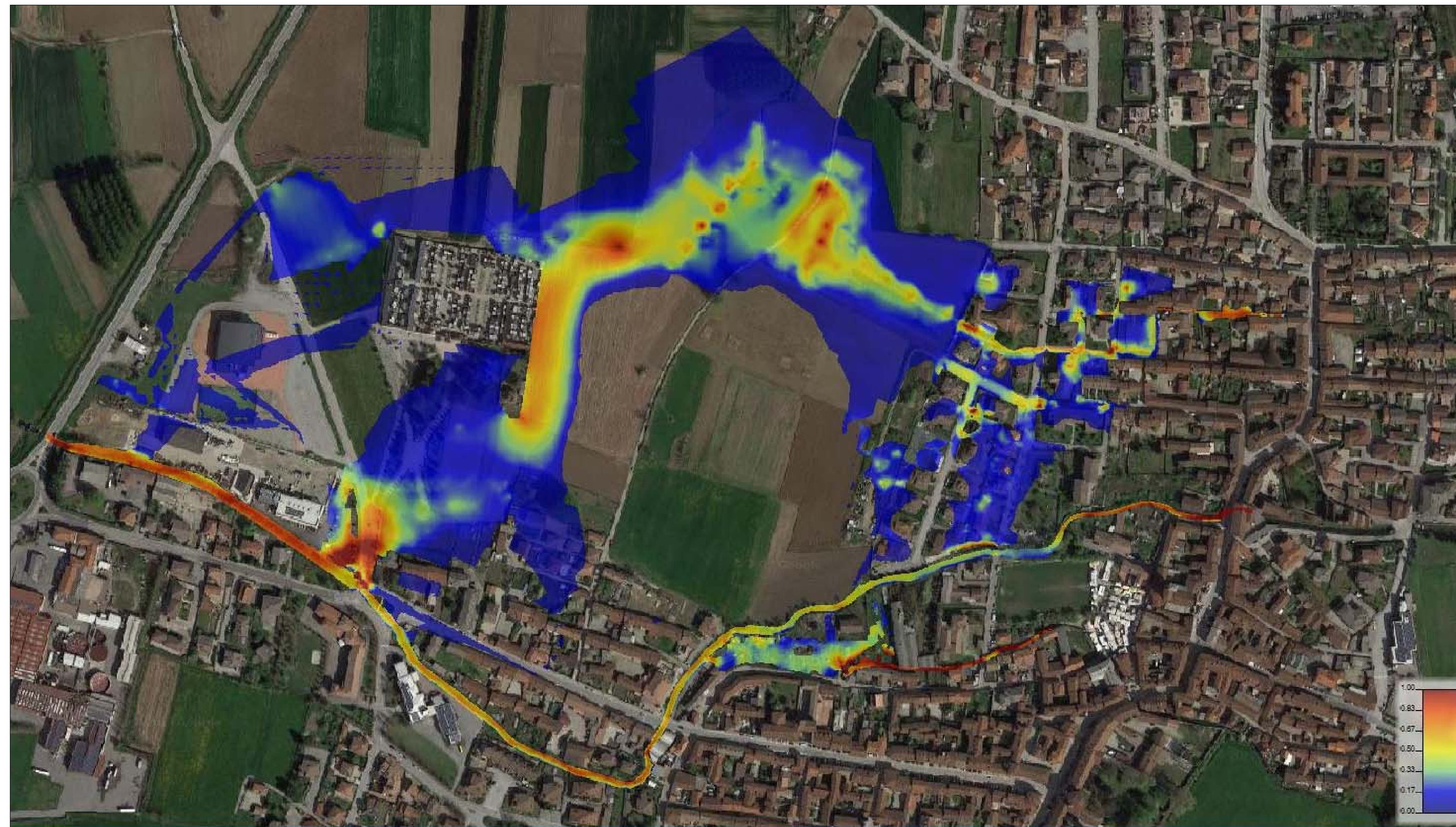
Studio Tecnico Dott. Ing. Valter Ripamonti - Via Tessoro n° 25 - 10064 Pinerolo - (TO)  
Tel 012177445 - Fax 0121375733 - E-Mail:segreteria@ripamontistudio.com - tecnico@ripamontistudio.com

PROGETTO DEFINITIVO

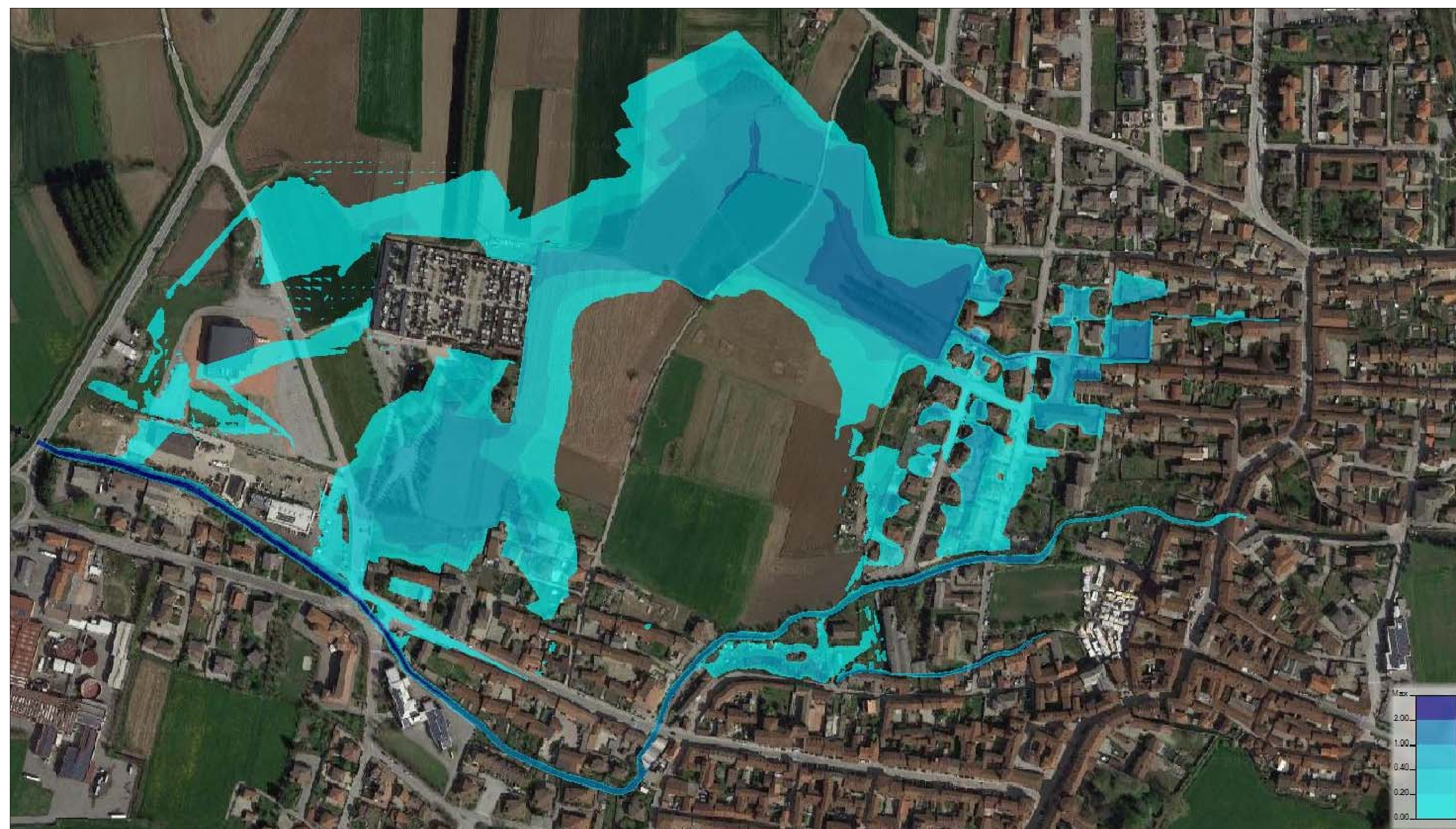
OGGETTO  
RISULTATI ANALISI BIDIMENSIONALE  
CANALE DEL MOLINO - TR 20 anni

VERS.	MODIFICHE	DATA	DISEGNATORE	SCALA
0	1ª EMISSIONE	Luglio 2016	FR	1:2500
1	AGGIORNAMENTO C.A.S.	Ottobre 2017	FR	
2	PROP. TECNICA DI PROGETTO DEFINITIVO	Marzo 2019	FR	
3	PROGETTO DEFINITIVO	Giugno 2020	FR	
4				
5				

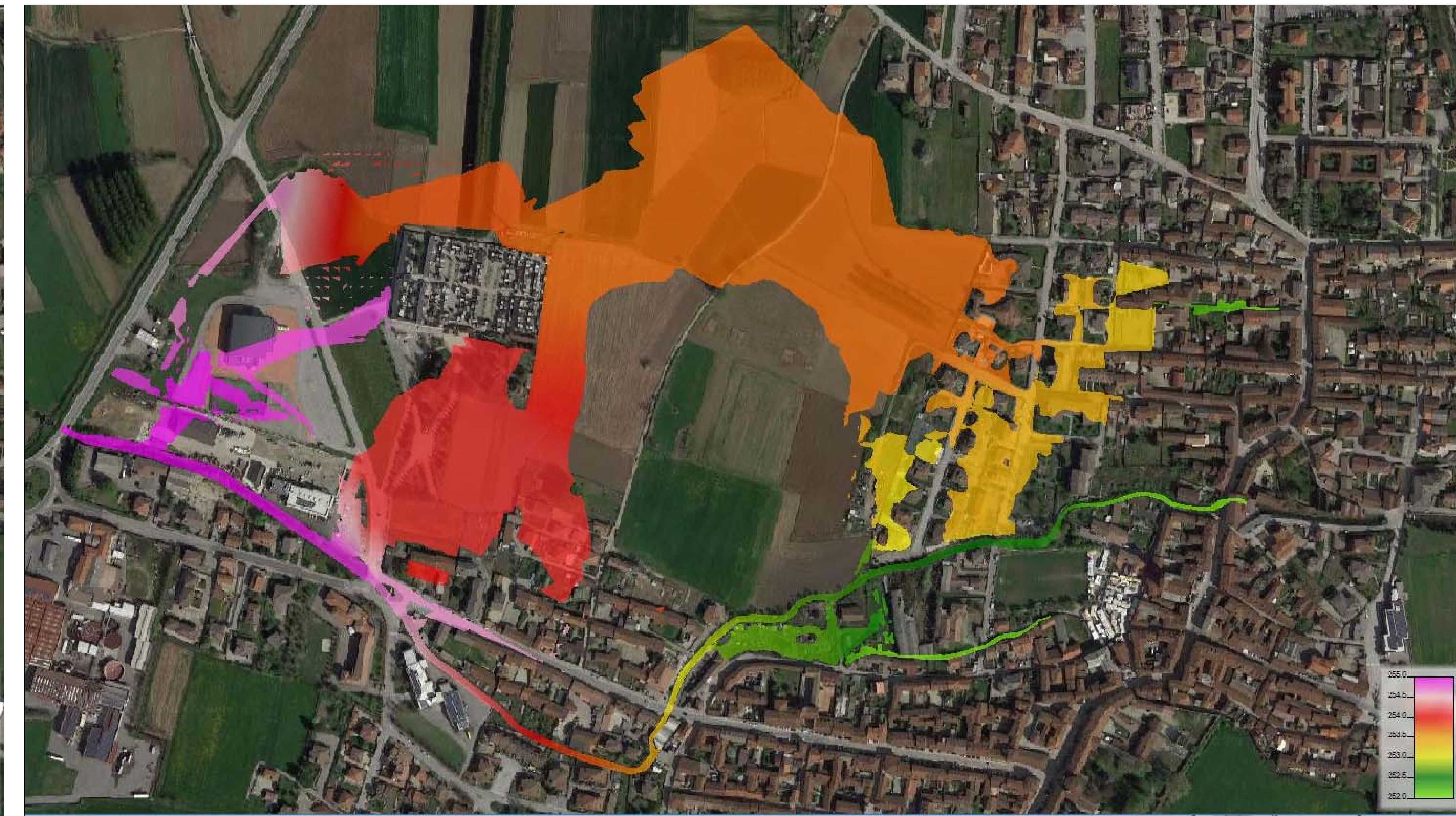
Tr = 20 anni  
VELOCITÀ m/s (MODULO)  
SCALA 1:2500



Tr = 20 anni  
TIRANTI  
SCALA 1:2500



Tr = 20 anni  
LIVELLI ASSOLUTI (msm)  
SCALA 1:2500



Tr = 20 anni  
LIMITI DI ESONDAZIONE PER TIRANTE MASSIMO - TIRANTE DI CM 20 - TIRANTE CM 40  
SCALA 1:2500

