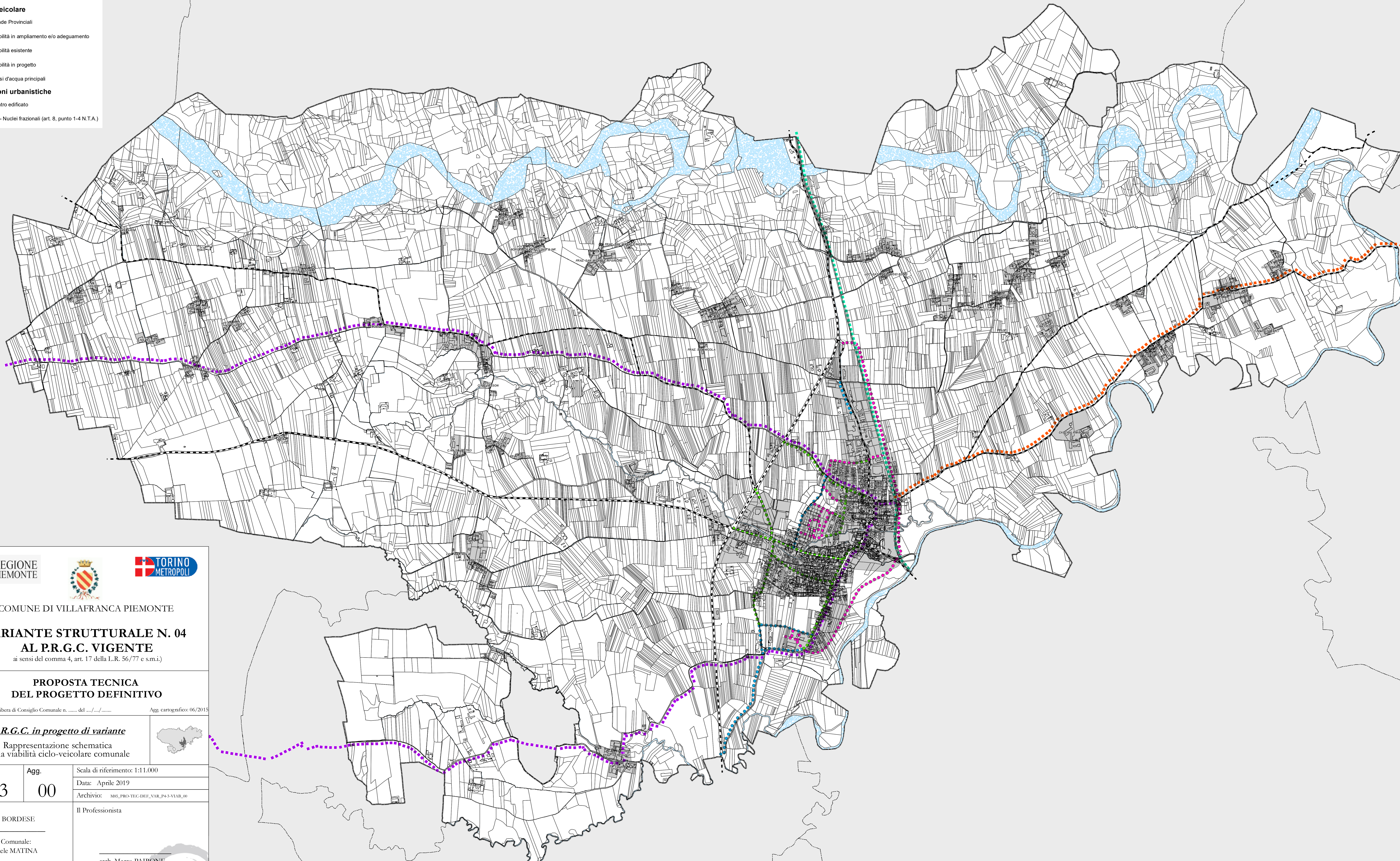




- Legenda**
- Confini comunali**
- Villafranca Piemonte
 - Comuni contermini
- Viabilità ciclabile**
- Pista ciclabile esistente
 - Pista ciclabile in progetto
 - Ciclostrada esistente
- Viabilità veicolare**
- Strade Provinciali
 - Viabilità in ampliamento e/o adeguamento
 - Viabilità esistente
 - Viabilità in progetto
 - Corsi d'acqua principali
- Destinazioni urbanistiche**
- Centro edificato
 - RA - Nuclei frazionali (art. 8, punto 1-4 N.T.A.)



COMUNE DI VILAFRANCA PIEMONTE

VARIANTE STRUTTURALE N. 04
AL P.R.G.C. VIGENTE
ai sensi del comma 4, art. 17 della L.R. 56/77 e s.m.i.)

PROPOSTA TECNICA
DEL PROGETTO DEFINITIVO

Allegato alla delibera di Consiglio Comunale n. del .../.../..... Agg. cartografico: 06/2015

Elaborato:

P.R.G.C. in progetto di variante

Rappresentazione schematica della viabilità ciclo-veicolare comunale

Tav:	Agg.	Scala di riferimento: 1:11.000
P4.3	00	Data: Aprile 2019
		Archivio: MS_PRO-TEG-DIE_VAR_P4-3-VIAR_00

Il Sindaco:
arch. Marina BORDESE

Il Segretario Comunale:
dott. Emanuele MATINA

Il R.U.P.:
arch. Silvia RUATA

Il Professionista

arch. Marco PAIRONE

