

Legenda

- Confini comunali
- Corsi d'acqua principali
- A1 - Aree per attività agricole e allevamenti agricoli
- A2 - Aree con particolari limitazioni all'uso agricolo (264.A2 e 272.A2 del P.T.O.)
- A3 - Aree in cui sono ubicati impianti esistenti per la coltivazione delle cave
- A4 - Aree a vincolo
- Aree destinate a cave

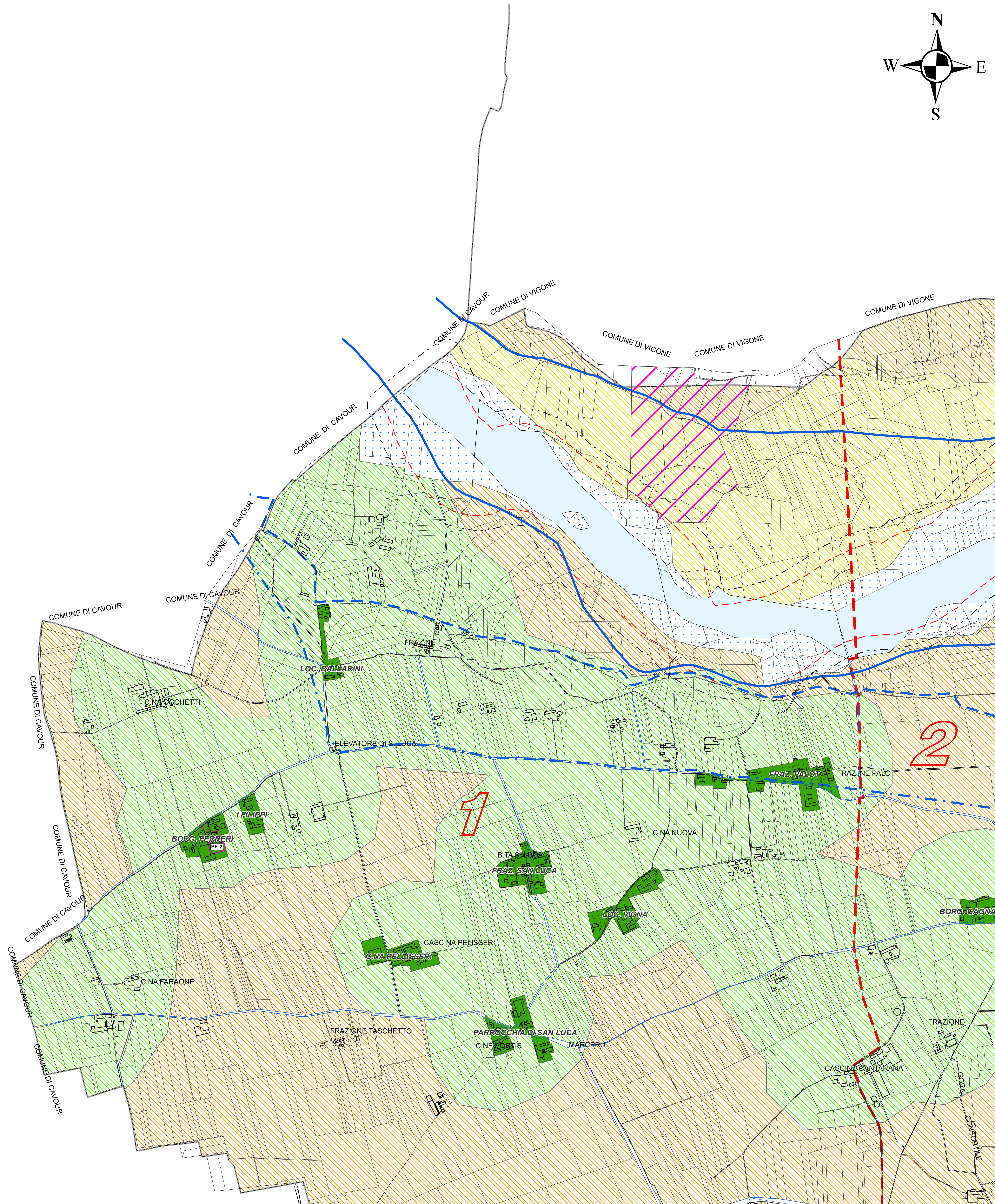
- Nuclii frazionali**
- RA - Nuclii frazionali (art. 8, punto 1-4 N.T.A.)

- Insedimenti in zona impropria**
- PE - Insediamenti artigianali esistenti confermati (art. 8, punto 2-5 bis)

- Fasce corsi d'acqua**
- Fascia corsi acqua art. 29, punto 1), lett. b) L.R. 56/77 - 100 m
 - Fascia corsi acqua art. 142, punto 1), lett. c) D.Lgs. 42/2004 - 150 m

- Piano Stracio Fasce Fluviali**
- Limite esterno Fascia A
 - Limite esterno Fascia B
 - Limite esterno Fascia C

- Aree agricole di salvaguardia ambientale**
- Delimitazione ex. art. 8, punto 5-0 delle N.T.A.
 - Numerazione ex. art. 8, punto 5-0 delle N.T.A.



COMUNE DI VILLAFRANCA PIEMONTE

P.R.G.C. VIGENTE

**TESTO COORDINATO
alla Variante Parziale n. 33 al P.R.G.C.**

Allegato alla delibera di Consiglio Comunale n. del .../.../..... Agg. cartografico: 06/2015

Elaborato: Planimetria generale di Piano - Settore nord-ovest

Tav. **P2.1** Agg. **00** Scala di riferimento: 1:5.000
Data: Maggio 2016
Archivio: M102_DEF_COO-32-32_P2-1_01

Il Sindaco: arch. Marina BORDESE

Il Segretario Comunale: dott. Emanuele MATINA

Il R.U.P.: arch. Silvia RUATA

Il Professionista
arch. Marco PAIRONE

