

Piano Territoriale Regionale (Ptr)

approvato con D.C.R. n. 122-29783 del 21 luglio 2011

- Legenda**
- Sedime ciclo-veicolare
 - Confini comunali
 - Confine comunale di Villafranca Piemonte
 - Fiumi
 - Percorsi di fruizione
 - Principali corridoi ecologici
 - Reticolo ecologico minore
 - Limite delle fasce fluviali**
 - Limite esterno Fascia A
 - Limite esterno Fascia B
 - Nuovo limite esterno Fascia B
 - Limite esterno Fascia C

Individuazione delle aree oggetto di variante

Recepimento vincoli ambientali

Area principalmente agricole sulle quali sono stati riconosciuti vincoli di natura ambientale

Trasformazione di aree a destinazione residenziale

Area residenziali esistenti riconosciute, in variante, in zona agricola; R, RESIDENZIALE_SOTTRAZIONE

Riqualificazione di aree a destinazione produttiva

Area produttive esistenti sulle quali, in variante, sono proposti interventi di riqualificazione alla destinazione residenziale

Densificazione di aree a destinazione residenziale

Area residenziali esistenti sulle quali, in variante, sono proposti interventi di densificazione e completamento

Incremento di aree per servizi

Area attualmente agricole sulle quali, in variante, si riconoscono nuove aree a servizio in ampliamento di quelle esistenti adiacenti

Riconoscimento di nuove aree residenziali



Area attualmente agricole sulle quali, in variante, si propongono interventi di nuova espansione residenziale

Riconoscimento di nuove aree produttive

Area attualmente a destinazione agricola, in aree "intercluse", sulle quali, in variante, si propongono interventi di nuova espansione a destinazione produttiva

Aree urbanizzate

Centro edificato attuale

COMUNE DI VILAFRANCA PIEMONTE

VARIANTE STRUTTURALE N. 04 AL P.R.G.C. VIGENTE

ai sensi del comma 4, art. 17 della L.R. 56/77 e s.m.i.)

PROPOSTA TECNICA DEL PROGETTO DEFINITIVO

Allegato alla delibera di Consiglio Comunale n. del .../.../..... Agg. cartografico: 06/2015

Elaborato:

Illustrazione del rapporto tra le previsioni del Piano e gli strumenti di pianificazione di cui al Titolo II, L.R. 56/77 e s.m.i.
Il Piano Territoriale Regionale (Ptr)

Tav:	A1.1	Agg.	00	Scala di riferimento: 1:25.000
		Data: Aprile 2019		
		Archivio: M85_PRO-TEC-DEF_VAR_TWAH-1_00		

Il Sindaco:
arch. Marina BORDESE

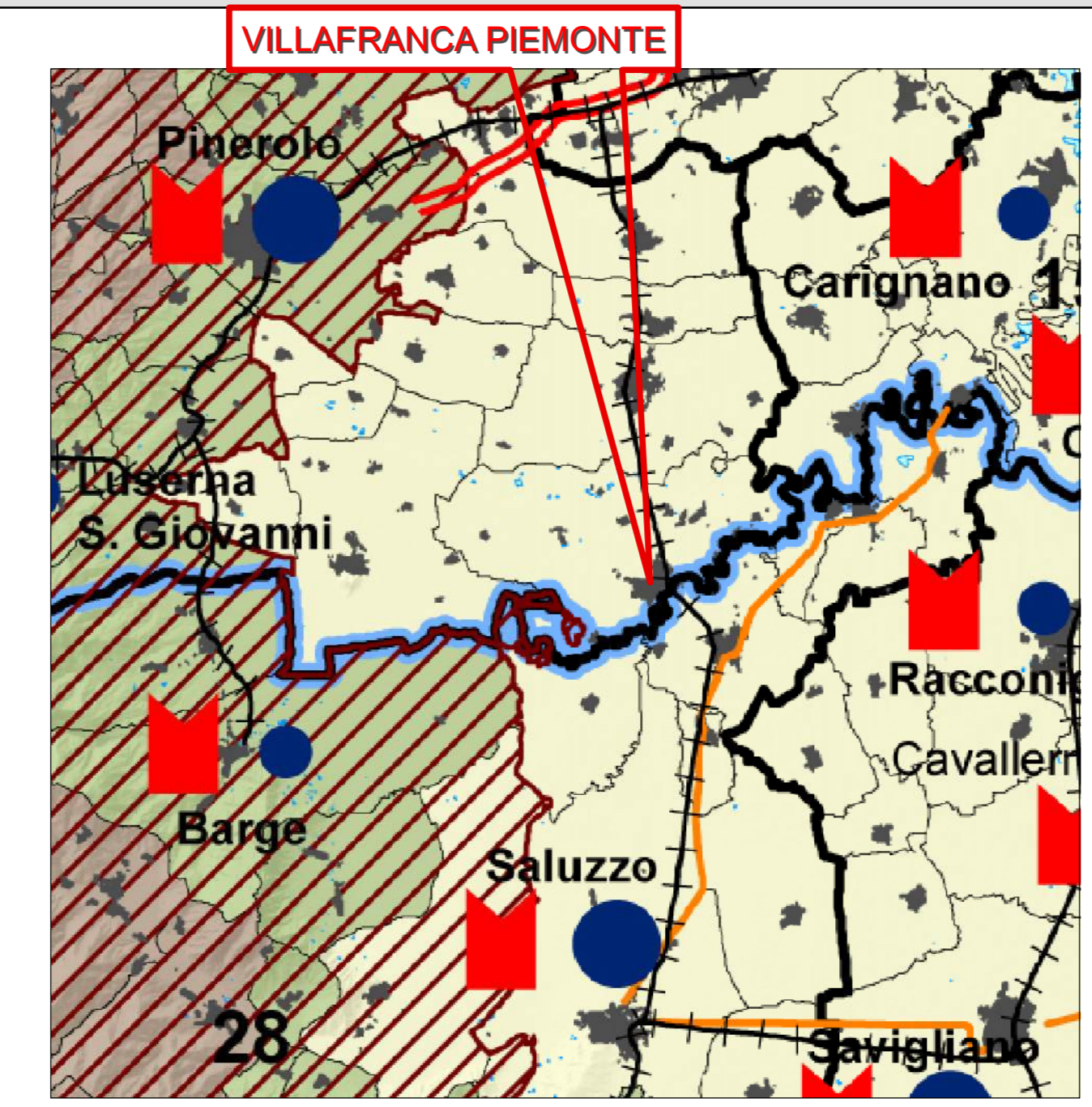
Il Segretario Comunale:
dott. Emanuele MATINA

Il R.U.P.:
arch. Silvia RUATA

Il Professionista

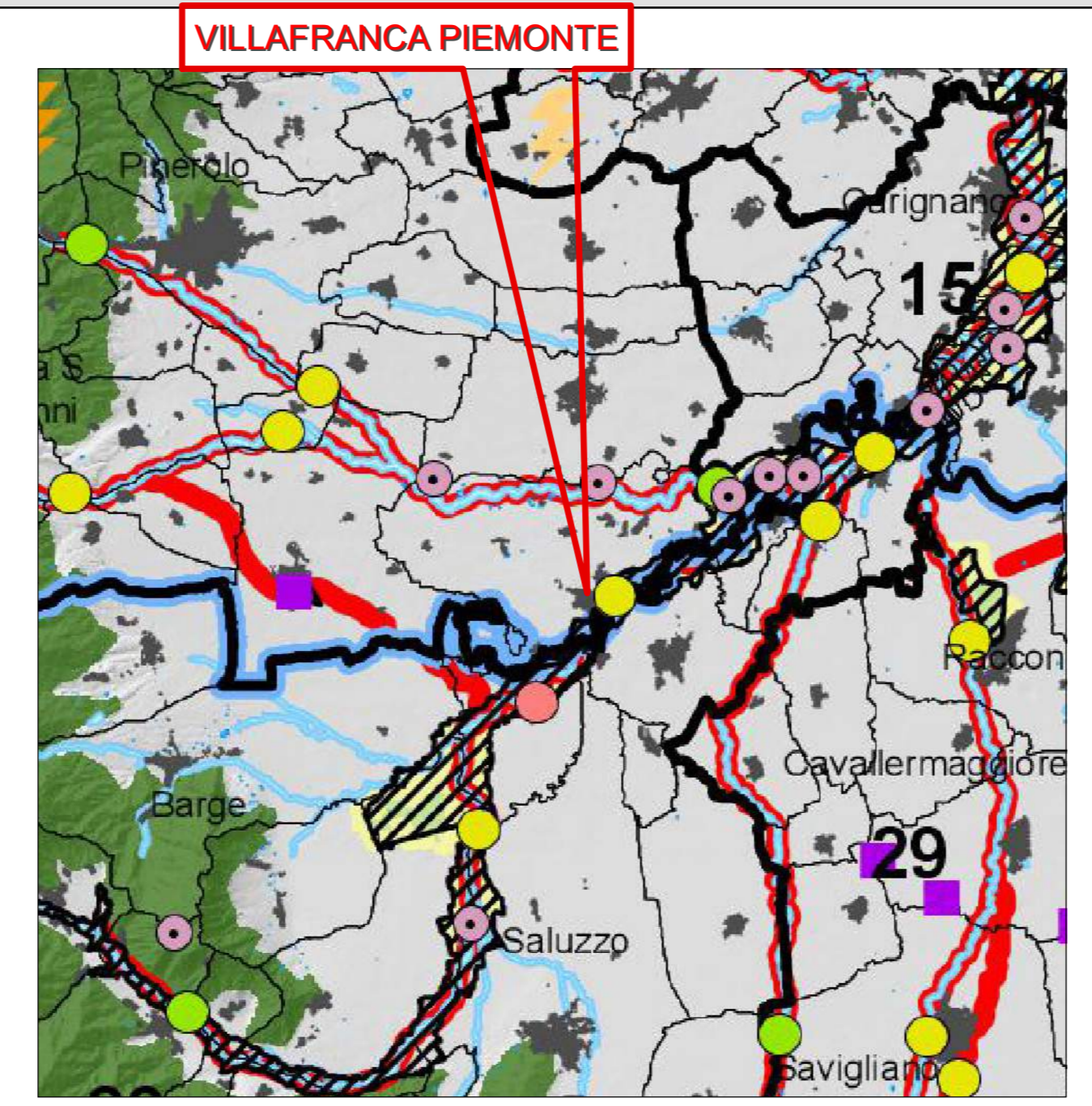
arch. Marco PAIRONE

via Direzione d'Urbanismo - 10 - 10044 Pinerolo
tel. 011/27111111 fax 011/27111112
mail: 011.011.011.011



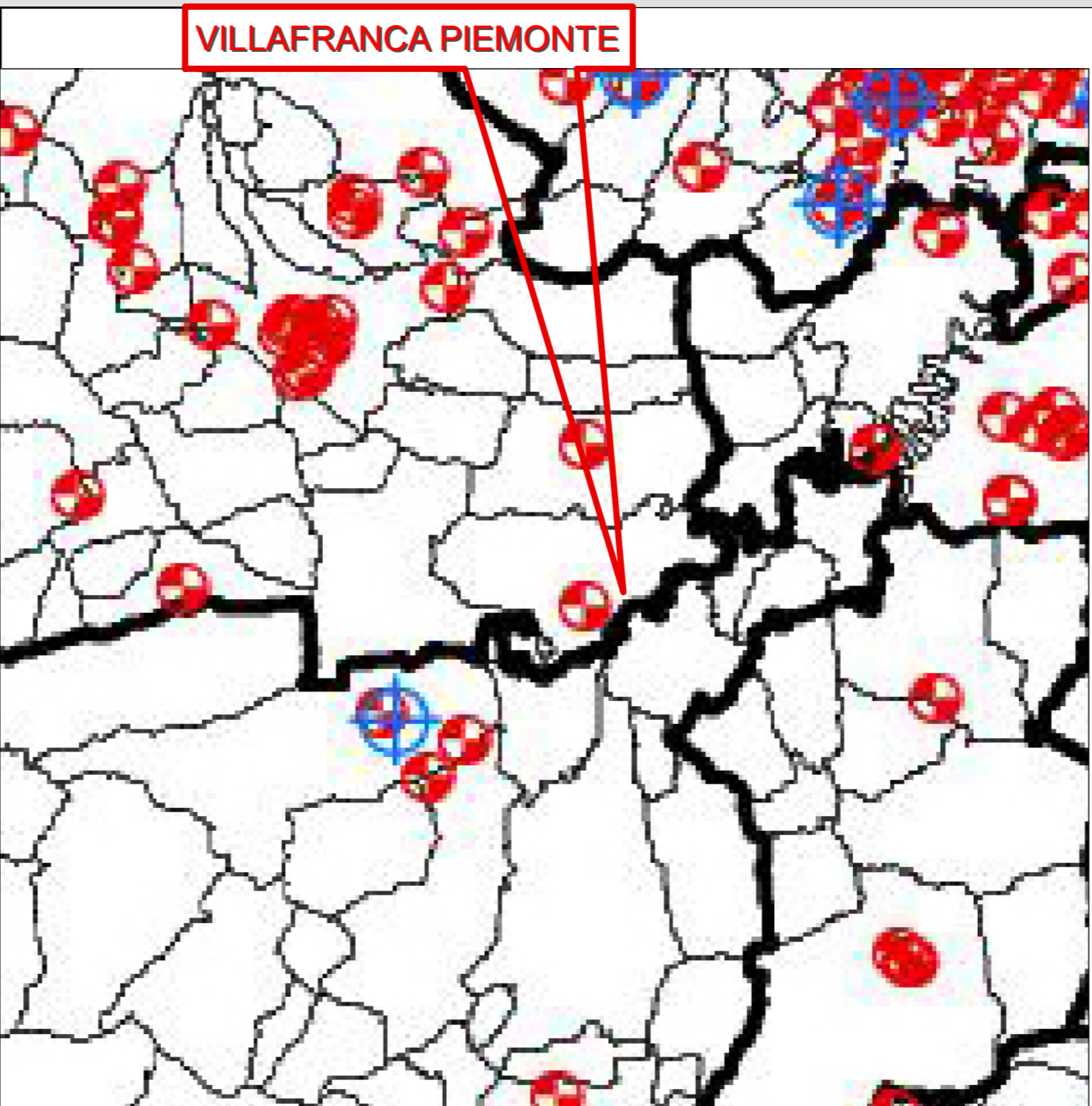
- SISTEMA POLICENTRICO REGIONALE**
- Livelli di gerarchia urbana:
- Metropolitano
 - Superiore
 - Medio
 - Inferiore
 - Totale: Poli capoluogo di provincia
 - Chivasso: Ambiti di integrazione territoriale (AIT)
 - Caselle: Centri storici di maggiore rilievo
- MORFOLOGIA E CARATTERISTICHE DEL TERRITORIO**
- Attrattiva:
- Territori montani (ISTAT)
 - Territori di collina (ISTAT)
 - Territori di pianura (ISTAT)
 - Territori montani (L.R. 56/99 e s.m.i.)
- BASE CARTOGRAFICA**
- Area urbanizzate
 - Limite provinciale
 - Limite comunale
 - Rovetta
 - Autostrada
 - Strada statale o regionale
 - Laghi

Estratto tavola A "Strategia 1, Riqualificazione territoriale, tutela e valorizzazione del paesaggio"



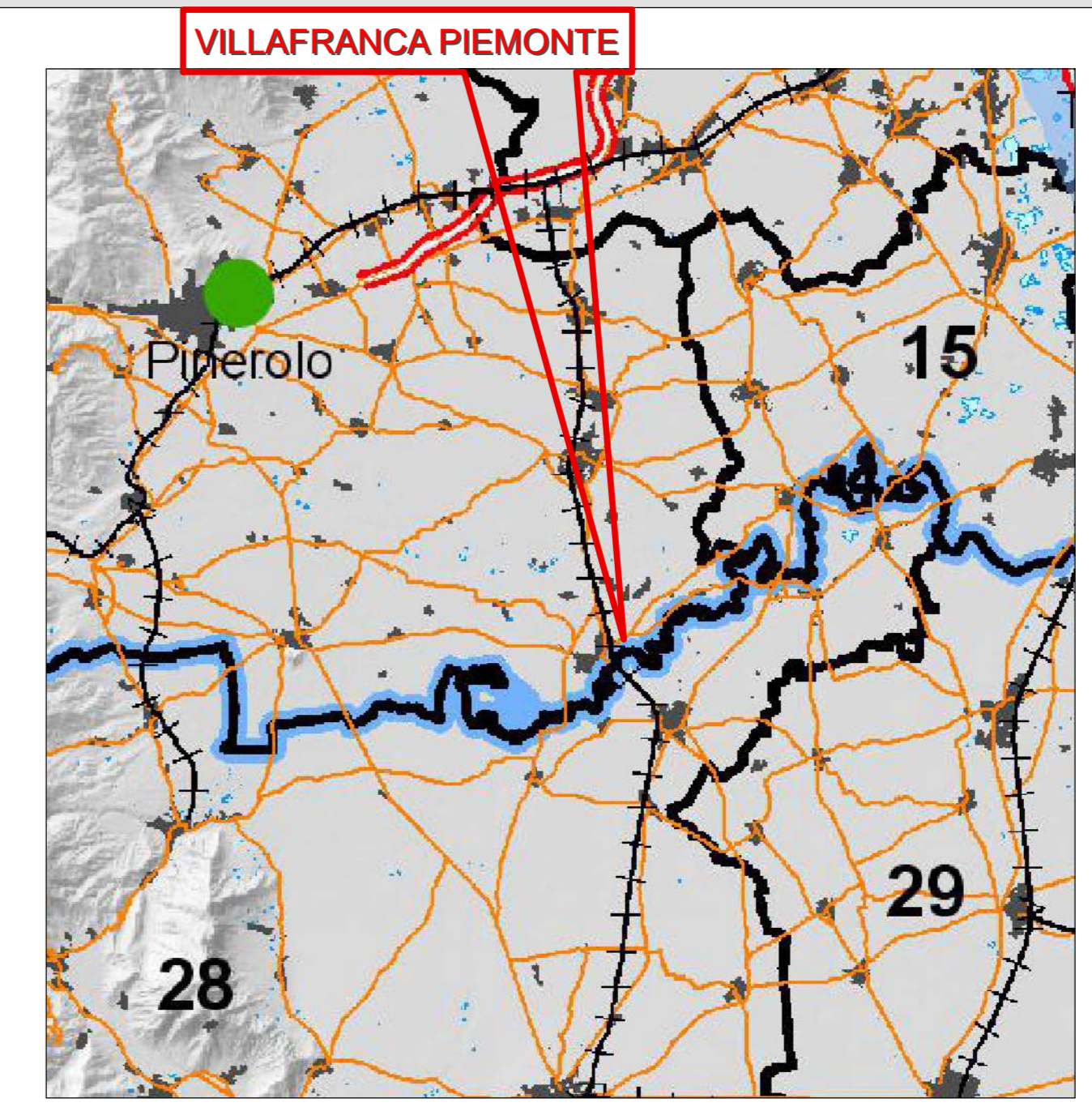
- ELEMENTI DELLA RETE ECOLOGICA E AREE DI INTERESSE NATURALISTICO (IPLA, 2008)**
- Nodi principali (Core areas)
 - Nodi secondari (Core areas)
 - Punti d'appoggio (Stepping stones)
 - Zone tampone (Buffer zones)
 - Connessori
 - Area di continuità naturale
 - Area di interesse naturalistico: aree protette, SIC, ZPS (Regione Piemonte)
- QUALITA' DELLE ACQUE (ARPA, 2006)**
- Punti di rilevazione:
- Elevata
 - Buona
 - Sufficiente
 - Scadente
 - Pessima
- QUALIFICAZIONE E CERTIFICAZIONE AMBIENTALE (ARPA)**
- Impianti qualificati in progetto per la produzione di energia elettrica da fonti rinnovabili (2006)
 - Impianti qualificati in esercizio per la produzione di energia elettrica da fonti rinnovabili (2006)
 - Certificazioni ambientali (Corso di agenda 21, 2000/2006, linee enti pubblici: 2008)
- BASE CARTOGRAFICA**
- Totale: Poli capoluogo di provincia
 - Chivasso: Altri poli
 - Limite provinciale
 - Limite comunale
 - Area urbanizzate
 - Idrografia
 - Ambiti di integrazione territoriale (AIT)

Estratto tavola B "Strategia 2, Sostenibilità ambientale, efficienza energetica"



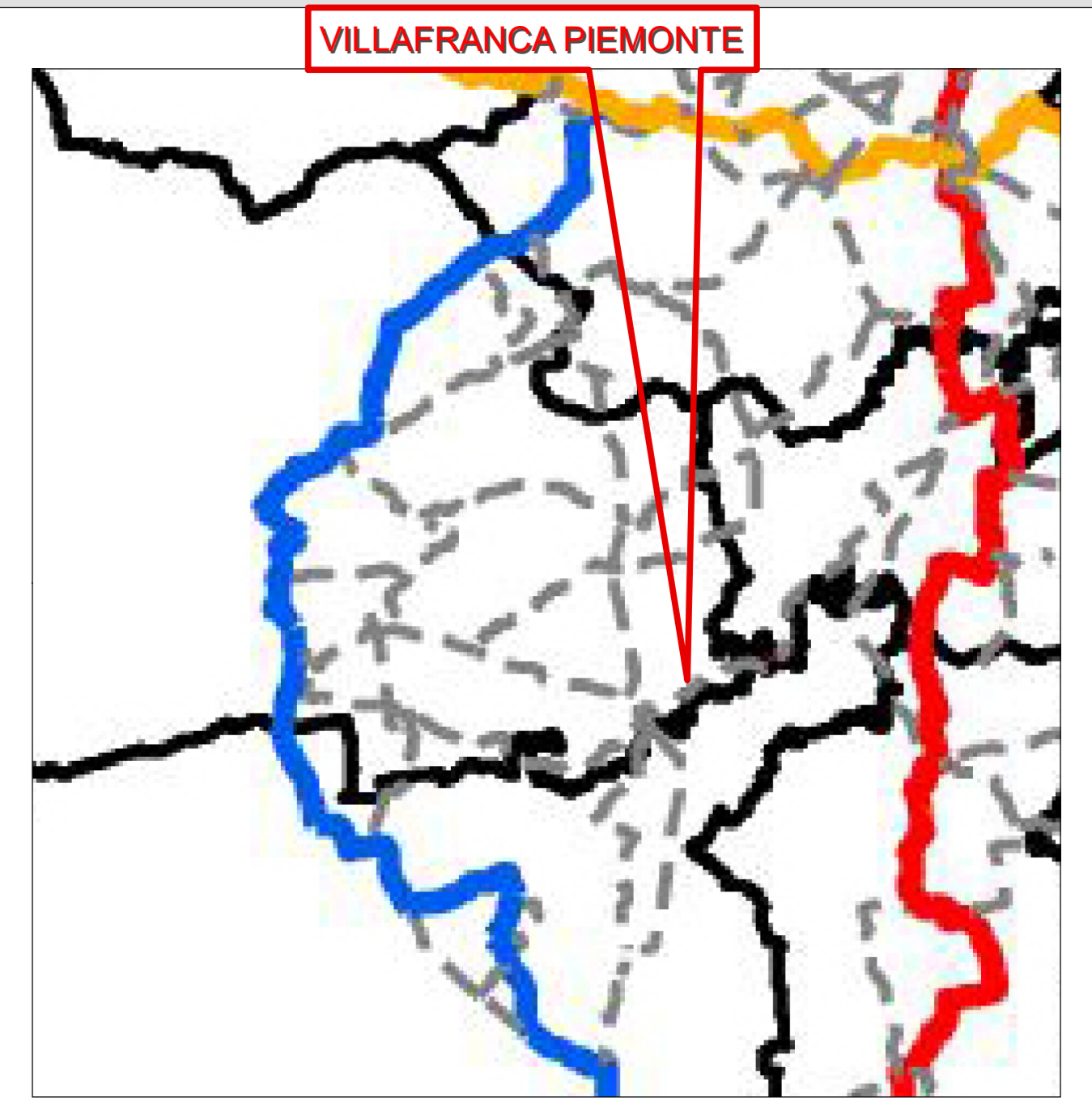
- SITI CONTAMINATI (Maggio 2006)**
- Interventi di bonifica di interesse nazionale
 - Siti da bonificare da Piano Regionale di bonifica
 - Siti contaminati (anagrafe)
 - Limiti comunali
 - AIT

Estratto tavola B "Strategia 2, Sostenibilità ambientale, efficienza energetica"



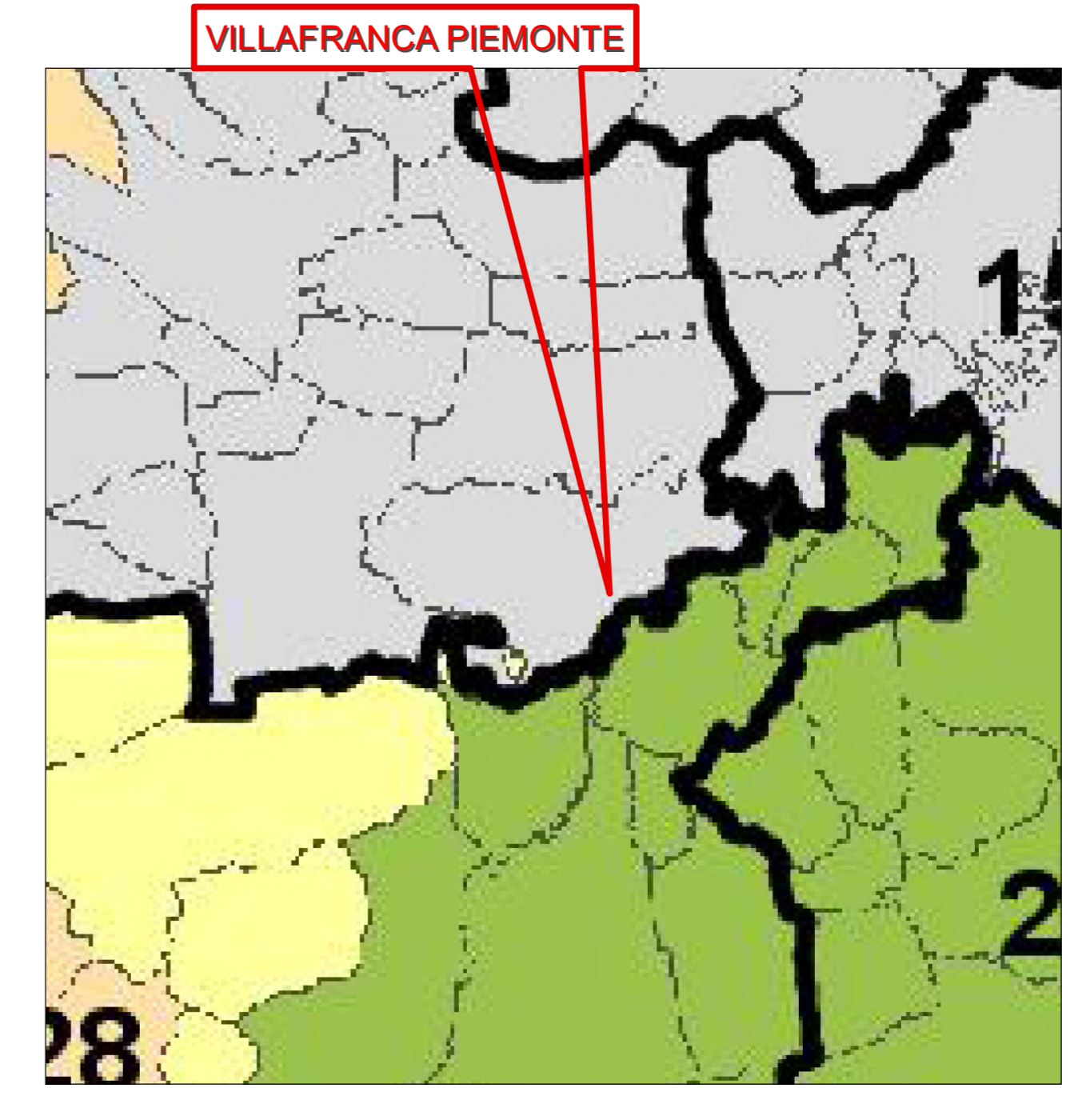
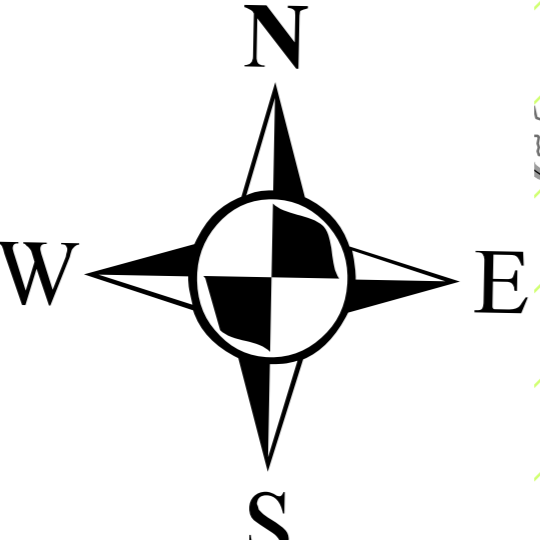
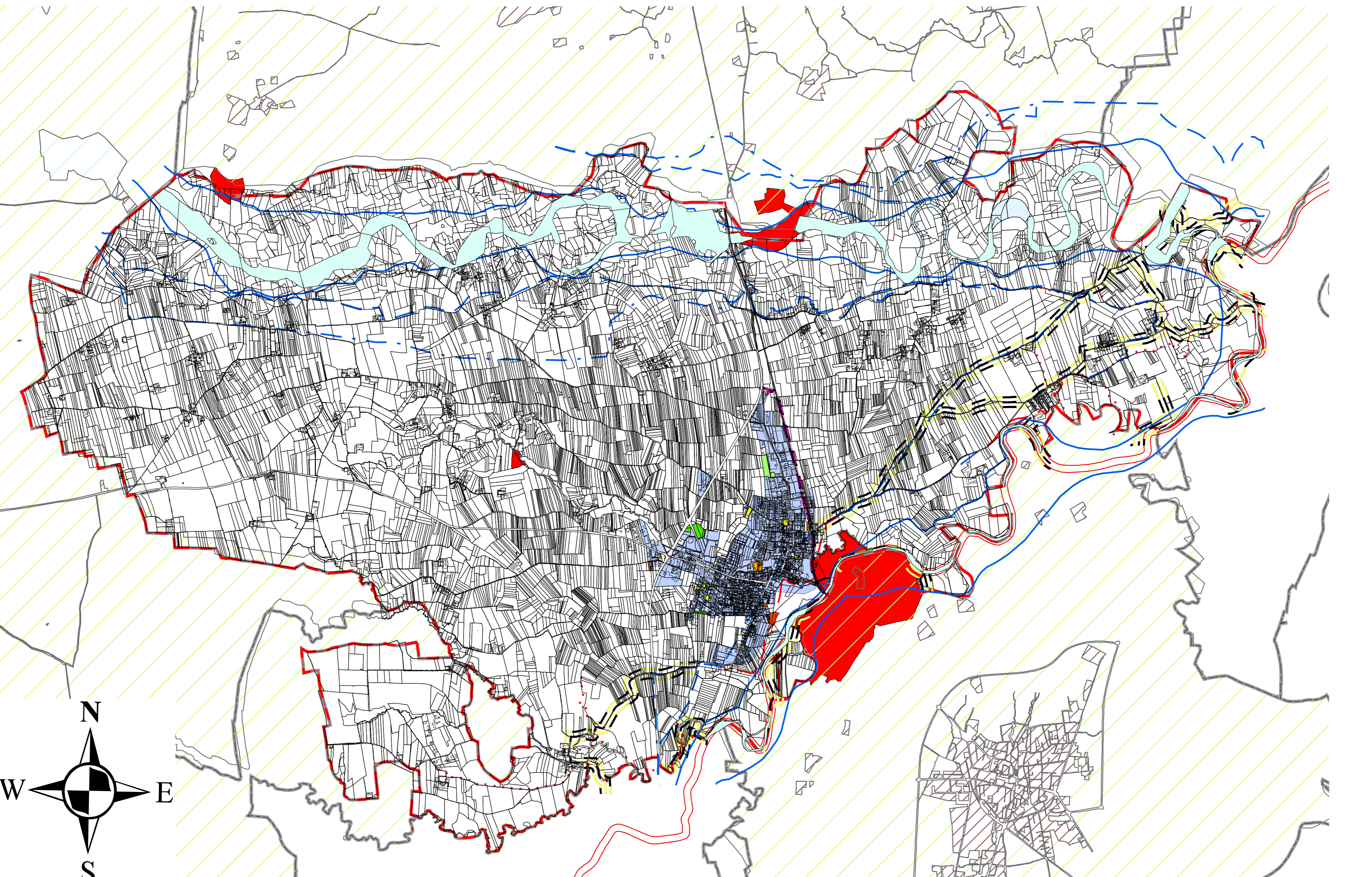
- INFRASTRUTTURE PER LA MOBILITA'**
- Corridoio internazionale
 - Corridoio infraregionale
 - Direttive di interconnessione extra-regionale
 - Aeroporto di rilevanza internazionale
 - Altri aeroporti
 - Rovetta
 - Autostrada
 - Strada statale o regionale
 - Strada provinciale
- SISTEMA LOGISTICO REGIONALE**
- Microcentro
 - Polo logistico regionale
- BASE CARTOGRAFICA**
- Limite provinciale
 - Area urbanizzate
 - Laghi
 - Ambiti di integrazione territoriale (AIT)

Estratto tavola C "Strategia 3, Integrazione territoriale delle infrastrutture di mobilità, comunicazione, logistica"



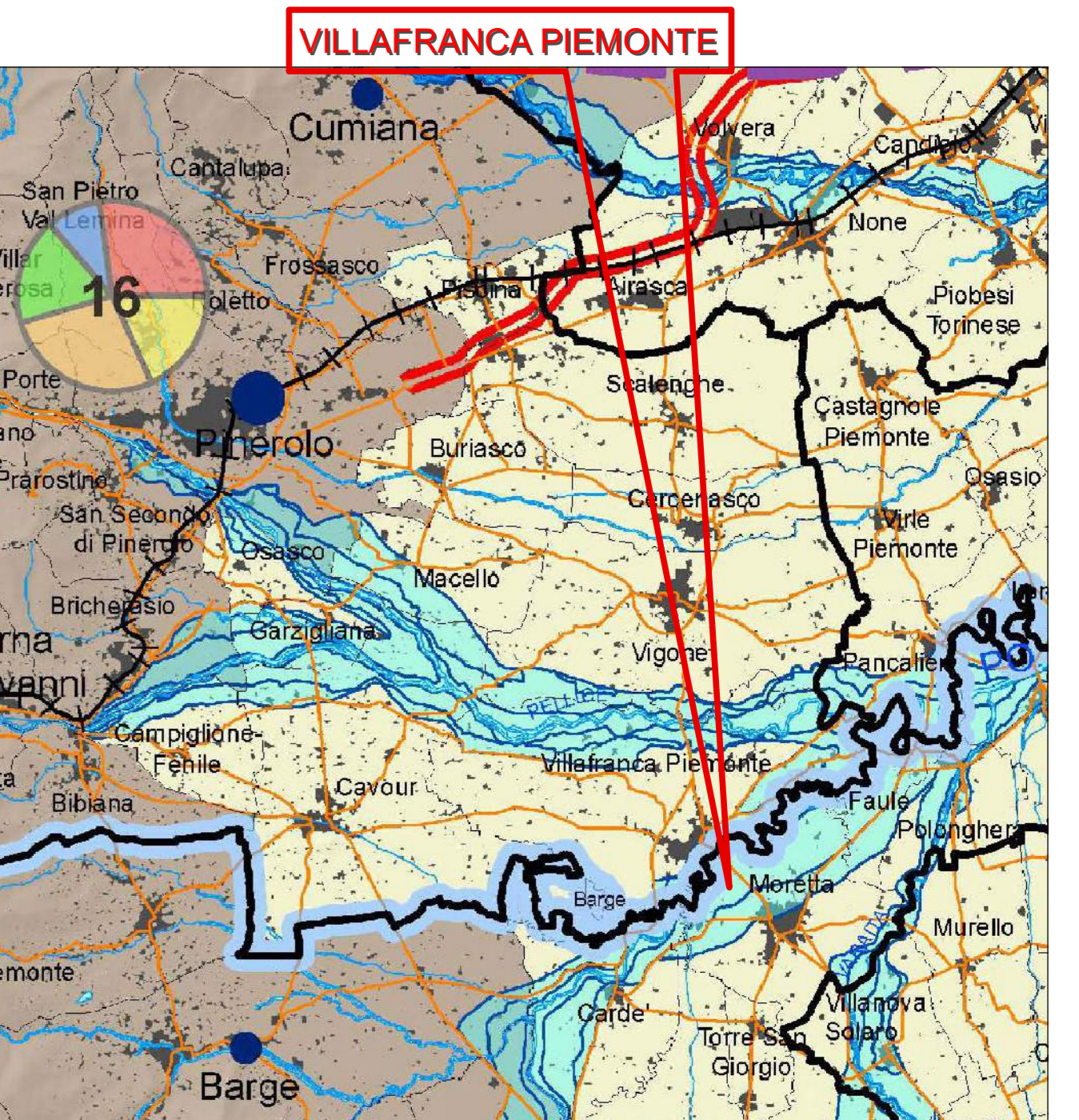
- PERCORSI CICLABILI**
- Itinerari cicloturistici (febbraio 2009)
- Reti dei percorsi ciclabili regionali e provinciali
 - Pedemontano
 - Pedano
 - Dalla Svizzera al mare
 - Eurovelo 2
 - Radii Orizzonti: Est "Dai Pellogli" Nord-Ovest/Sud-Est "Dal Monte Bianco al Golfo del Po"
 - Intermodali: tragetto-battea
 - Intermodali: treno
 - Completamento Alzina Canale Cavour e riglie Mora
 - AIT

Estratto tavola C "Strategia 3, Integrazione territoriale delle infrastrutture di mobilità, comunicazione, logistica"



- SISTEMA AGRICOLO
Programma di Sviluppo Rurale (PSR)**
- Poli urbani
 - Area rurali ad agricoltura intensiva
 - Area rurali intermedie
 - Area rurali con problemi complessivi di sviluppo
 - Limiti comunali
 - Ambiti di Integrazione Territoriale (AIT)

Estratto tavola D "Strategia 4, Ricerca, innovazione e transizione produttiva"



- TEMATICHE SETTORIALI DI RILEVANZA TERRITORIALE**
- Valorizzazione del territorio
 - Ricerca e produzioni private
 - Ricerca, tecnologia e produzioni industriali
 - Trasporti e logistica di livello sovralocale
 - Turismo
 - Presenza proporzionale dei singoli temi per AIT
- BASE CARTOGRAFICA**
- Limite regionale
 - Limite provinciale
 - Limite comunale
 - Idrografia principale
 - Reti stralci per l'assetto idrologico (PAI)
 - Area urbanizzate
 - Centri case appartenenti al sistema policentrico regionale
 - Attrattiva
 - Territori di pianura (fonte ISTAT)
 - Territori di collina (fonte ISTAT)
 - Territori montani (L.R. 56/99 e s.m.i.)

Estratto tavola di Progetto