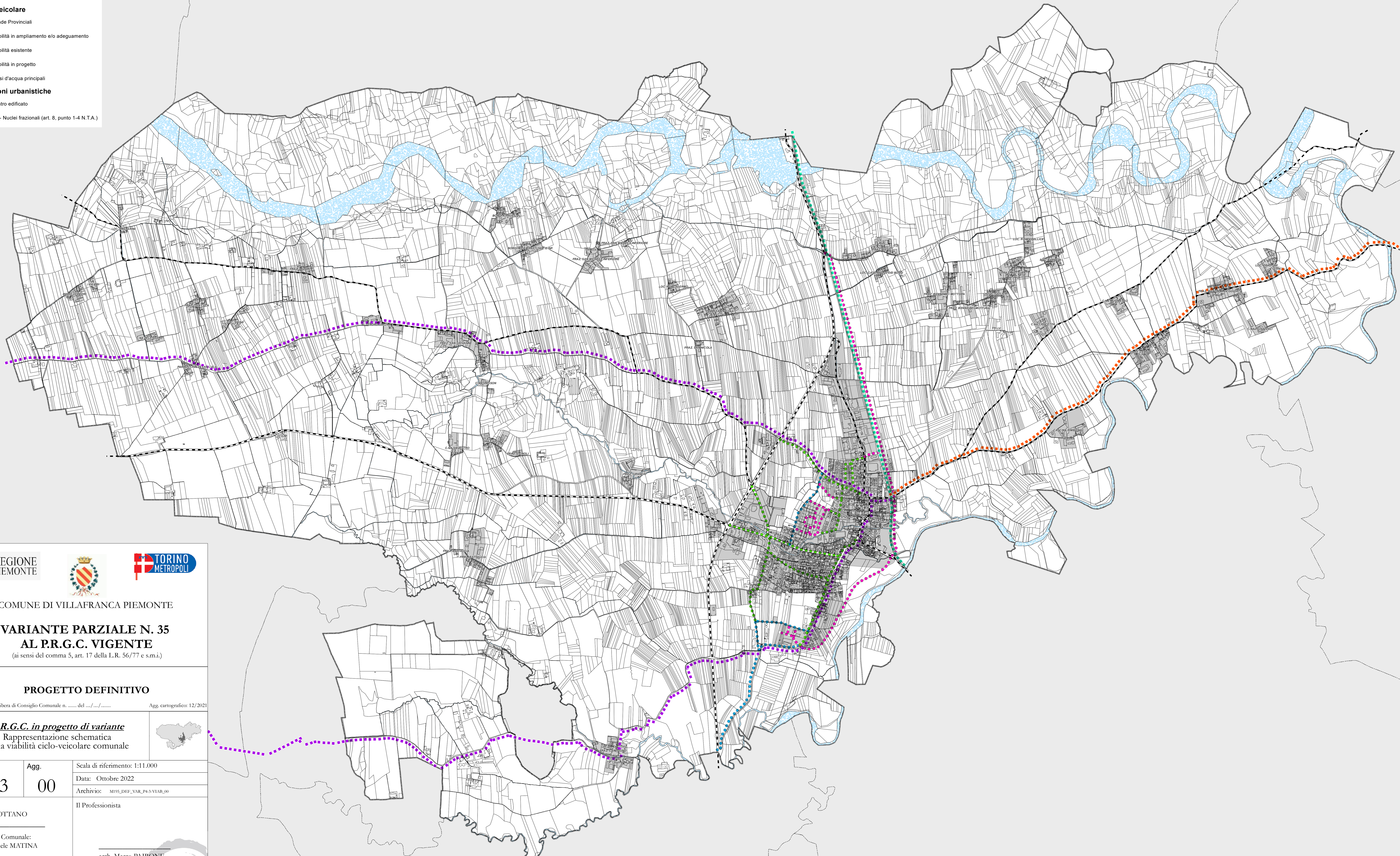




- Legenda**
- Confini comunali**
- Villafranca Piemonte
 - Comuni contermini
- Viabilità ciclabile**
- Pista ciclabile esistente
 - Pista ciclabile in progetto
- Viabilità veicolare**
- Ciclostrada esistente
 - Strade Provinciali
 - Viabilità in ampliamento e/o adeguamento
 - Viabilità esistente
 - Viabilità in progetto
- Destinazioni urbanistiche**
- Centro edificato
 - RA - Nuclei frazionali (art. 8, punto 1-4 N.T.A.)



COMUNE DI VILAFRANCA PIEMONTE

**VARIANTE PARZIALE N. 35
AL P.R.G.C. VIGENTE**
(ai sensi del comma 5, art. 17 della L.R. 56/77 e s.m.i.)

PROGETTO DEFINITIVO

Allegato alla delibera di Consiglio Comunale n. del .../.../..... Agg. cartografico: 12/2021

Elaborato:
P.R.G.C. in progetto di variante
Rappresentazione schematica
della viabilità ciclo-veicolare comunale

Tav:	Agg.	Scala di riferimento: 1:11.000
P4.3	00	Data: Ottobre 2022
		Archivio: M195_DEF_VAR_P43-VIAR_00

Il Sindaco:
Agostino BOTTANO

Il Professionista

Il Segretario Comunale:
dott. Emanuele MATINA

Il R.U.P.:
arch. Marina BORDESE

arch. Marco PAIRONE

via Direzione d'Urbanismo - 10100 Villafranca Piemonte
tel. 011/27111111
mobile 338 052 832
e-mail: info@comune.villafranca-piemonte.it