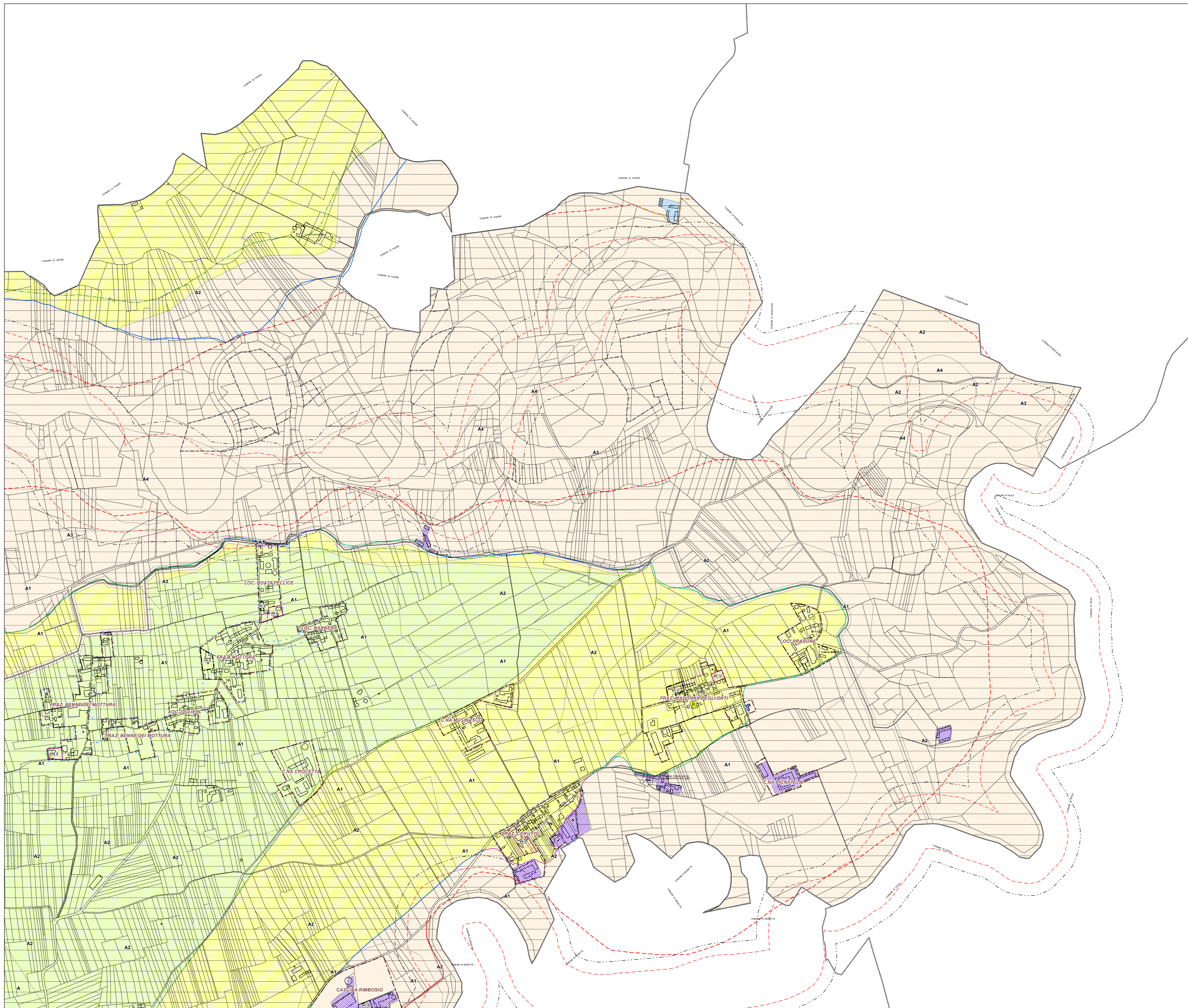
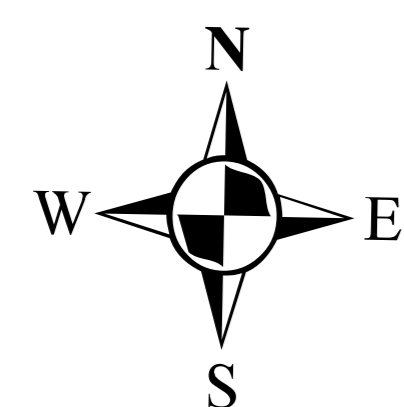


**Legenda**

- Confini comunali
- Perimetrazione Nucleo abitato
- Zone agricole**
- A - Aree per attività agricole
- A1 - Aree per attività agricole + Allevamenti
- A2 - Aree per attività agricole e allevamenti industriali
- A3 - Aree in cui sono ubicati impianti esistenti per la coltivazione della cave
- A4 - Aree a vincolo idrogeologico
- Impianti e strutture di interesse comune**
- Viabilità
- Nuclii frazionali**
- RA - Nuclii frazionali (art. 8, punto 1-4 N.T.A.)
- Rr - Edifici ubicati in RA recuperabili alla residenza
- R - Annucleamenti rurali (art. 25 N.T.A.)
- Aree destinate a cave
- Insedimenti in zona impropria**
- PC - Insediamenti produttivi, industriali o artigianali confermati (art. 8, punto 2-5)
- PE - Insediamenti artigianali esistenti confermati ( art. 8, punto 2-5 bis)
- TR - Insediamenti utilizzati a fini ricettivi o ricreativi confermati (art. 8, punto 2-8)
- Classi di Sintesi della pericolosità geomorfologica e dell'idoneità all'utilizzazione urbanistica**
- Classe I
- Classe IIa
- Classe IIb1
- Classe IIb2
- Classe IIIa
- Classe IIIb2-1
- Classe IIIb2-2
- Classe IIIb3-1
- Classe IIIb3-2
- Classe IIIb4
- Limite delle fasce fluviali - PAI**
- Fasce fluviali lineari A
- Fasce fluviali lineari B
- Fasce fluviali lineari B di progetto
- Fasce fluviali lineari C
- Modifica ex Variante Strutturale 2
- Modifica ex Variante Strutturale 3
- Modifica ex art. 27 comma 3. delle NdA del PAI
- Variante Strutturale n. 4 modifica ex ufficio limite fascia B



**COMUNE DI VILAFRANCA PIEMONTE**

**VARIANTE PARZIALE N. 35**  
**AL P.R.G.C. VIGENTE**  
(ai sensi del comma 5, art. 17 della L.R. 56/77 e s.m.i.)

---

**PROGETTO PRELIMINARE**

Allegato alla delibera di Consiglio Comunale n. .... del .../.../..... Agg. cartografico: 12/2021

Elaborato: **PR.G.C. in progetto di variante**

Planimetria generale di Piano, settore-est, sovrapposta sulla Carta di Sintesi della pericolosità geomorfologica

Tav: **P2.3snt**

Agg. **00**

Il Sindaco:  
Agostino BOTTANO

Il Segretario Comunale:  
dott. Emanuele MATINA

Il R.U.P.:  
arch. Marina BORDESE

Scala di riferimento: 1:5.000

Data: Luglio 2022

Archivio: M195\_PRE\_VAR\_P2-3-SINT\_00

I Professionisti

Dott. Geol. Marco BARBERO

arch. Marco PAIRONE

via Brunate d'Assoluto, 18 - 10044 Pianoro  
tel. 011 49111400  
mail 283.9137.830  
www.comune.villafranca.piemonte.it