

Legenda

- Confini comunali
- Perimetrazione Nucleo abitato
- Zone agricole**
- A - Aree per attività agricole
- A1 - Aree per attività agricole + Allevamenti
- A2 - Aree per attività agricole e allevamenti industriali
- A3 - Aree in cui sono ubicati impianti esistenti per la coltivazione della cave
- A4 - Aree a vincolo idrogeologico

Impianti e strutture di interesse comune

- Viabilità
- Nuclii frazionali**
- RA - Nuclii frazionali (art. 8, punto 1-4 N.T.A.)
- R - Annucleamenti rurali (art. 25 N.T.A.)
- Aree destinate a cave

Insedimenti in zona impropria

- PC - Insediamenti produttivi, industriali o artigianali confermati (art. 8, punto 2-5)
- PE - Insediamenti artigianali esistenti confermati (art. 8, punto 2-5 bis)
- TR - Insediamenti utilizzati a fini ricettivi o ricreativi confermati (art. 8, punto 2-8)

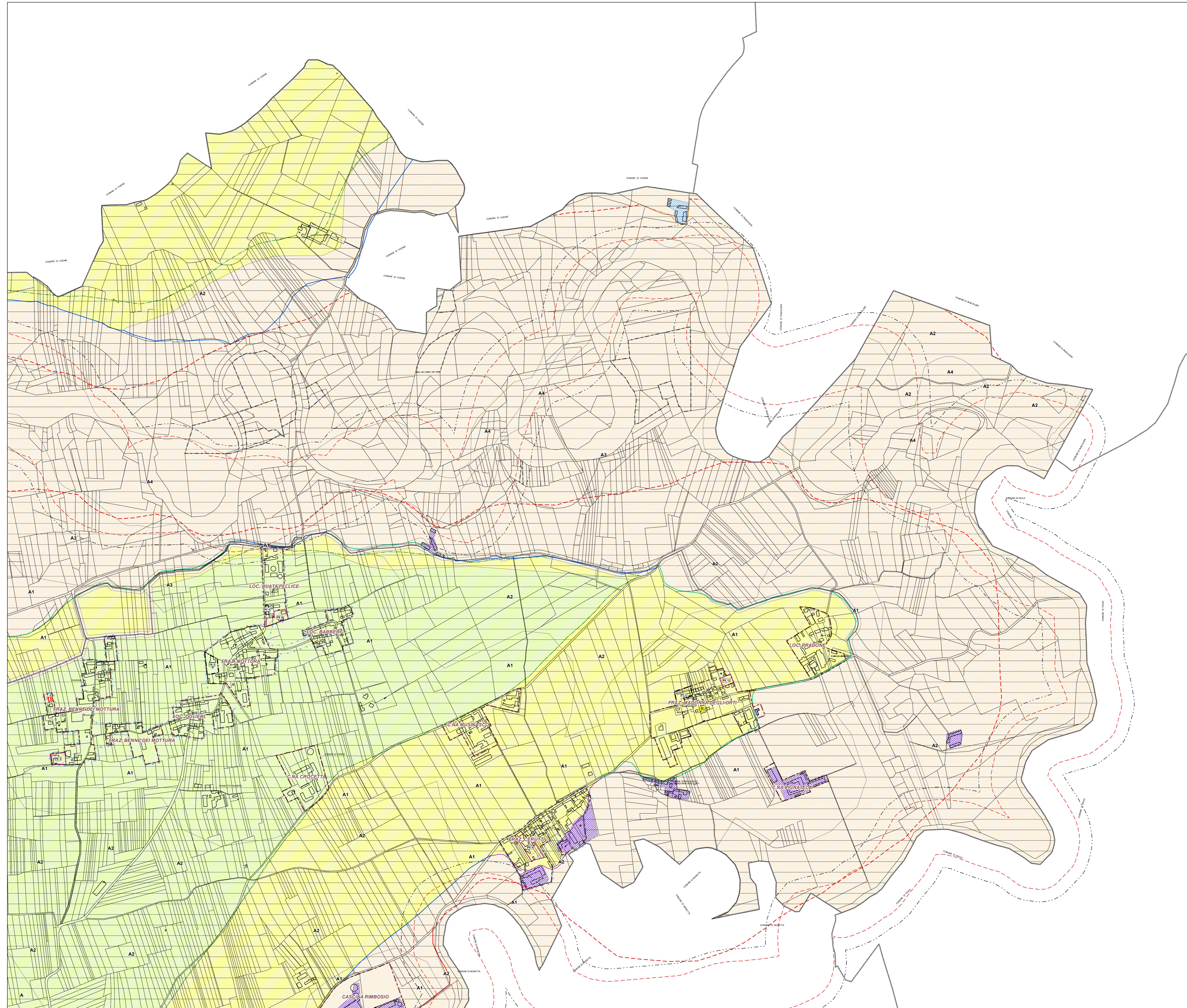
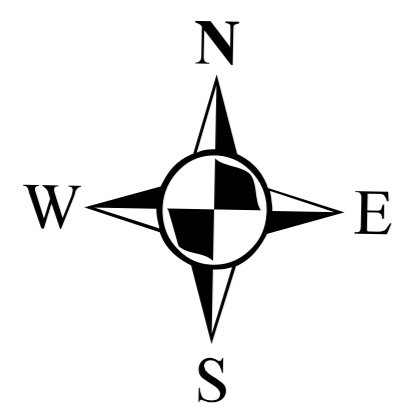
Classi di Sintesi della pericolosità geomorfologica e dell'idoneità all'utilizzazione urbanistica

- Classe I
- Classe IIa
- Classe IIb1
- Classe IIb2
- Classe IIIa
- Classe IIIb2-1
- Classe IIIb2-2
- Classe IIIb3-1
- Classe IIIb3-2
- Classe IIIb4

Limite delle fasce fluviali - PAI

- Fasce fluviali lineari A
- Fasce fluviali lineari B
- Fasce fluviali lineari B di progetto
- Fasce fluviali lineari C
- Modifica ex Variante Strutturale 2
- Modifica ex Variante Strutturale 3
- Modifica ex art. 27 comma 3. delle NdA del PAI
- Variante Strutturale n. 4 modifica ex ufficio limite fascia B

Legenda:
individuazione degli interventi previsti con la variante parziale n. 35
(in numero di 1 nella presente planimetria)



REGIONE PIEMONTE
TORINO METROPOLI
COMUNE DI VILAFRANCA PIEMONTE
VARIANTE PARZIALE N. 35
AL P.R.G.C. VIGENTE
(ai sensi del comma 5, art. 17 della L.R. 56/77 e s.m.i.)

PROGETTO PRELIMINARE
Allegato alla delibera di Consiglio Comunale n. del .../.../..... Agg. cartografico: 12/2021
Elaborato: **PR.G.C. vigente**
Planimetria generale di Piano, settore-est, sovrapposta sulla Carta di Sintesi della pericolosità geomorfologica con individuazione degli interventi di variante

Tav. P2.3snt	Agg. 00	Scala di riferimento: 1:5.000
Il Sindaco: Agostino BOTTANO		Data: Luglio 2022
Il Segretario Comunale: dott. Emanuele MATINA		Archivio: _M09_PRI_VIG_P2-3SINT_00
Il R.U.P.: arch. Marina BORDESE		I Professionisti Dott. Geol. Marco BARBERO
		arch. Marco PAIRONE