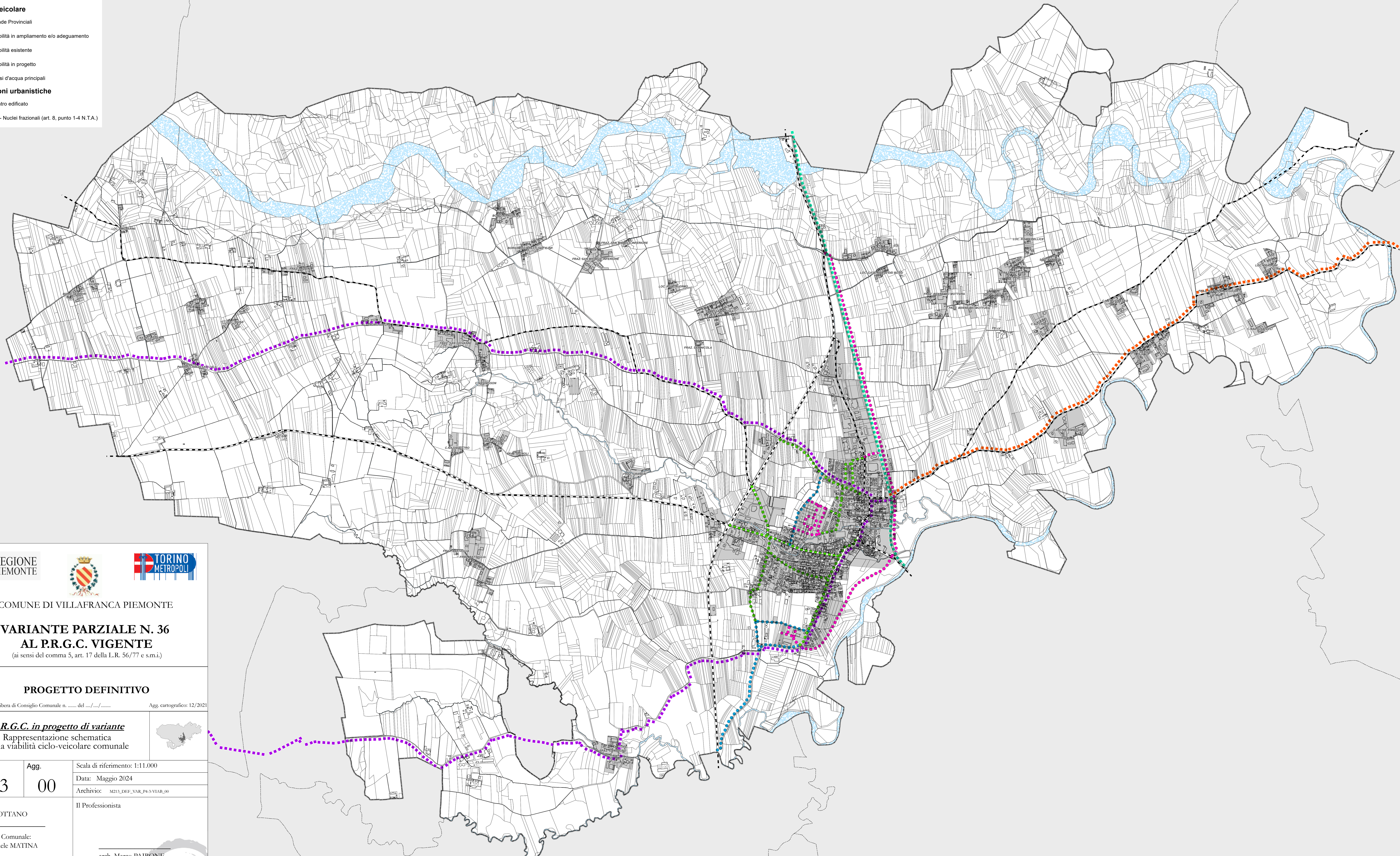




- Legenda**
- Confini comunali**
- Villafranca Piemonte
 - Comuni contermini
- Viabilità ciclabile**
- Pista ciclabile esistente
 - Pista ciclabile in progetto
- Viabilità veicolare**
- Ciclostrada esistente
 - Strade Provinciali
 - Viabilità in ampliamento e/o adeguamento
 - Viabilità esistente
 - Viabilità in progetto
- Destinazioni urbanistiche**
- Corsi d'acqua principali
 - Centro edificato
 - RA - Nuclei frazionali (art. 8, punto 1-4 N.T.A.)



COMUNE DI VILAFRANCA PIEMONTE

VARIANTE PARZIALE N. 36
AL P.R.G.C. VIGENTE
(ai sensi del comma 5, art. 17 della L.R. 56/77 e s.m.i.)

PROGETTO DEFINITIVO

Allegato alla delibera di Consiglio Comunale n. del .../.../..... Agg. cartografico: 12/2021

Elaborato:
P.R.G.C. in progetto di variante
Rappresentazione schematica
della viabilità ciclo-veicolare comunale

Tav. P4.3	Agg. 00	Scala di riferimento: 1:11.000
		Data: Maggio 2024
		Archivio: M213_DEF_VAR_P4-3-VIAB_00

Il Sindaco:
Agostino BOTTANO

Il Professionista:
arch. Marco PAIRONE

Il Segretario Comunale:
dott. Emanuele MATINA

Il R.U.P.:
Agostino BOTTANO

via Boccetta d'Ussana, 19 - 10044 Pinerolo
tel. 011/1119222
fax 011/1501830
www.comune.villafranca-piemonte.it