

Legenda

- Confini comunali
- Corsi d'acqua principali
- Perimetrazione Nucleo abitato
- A1 - Aree per attività agricole e allevamenti agricoli
- A2 - Aree per attività agricole e allevamenti industriali
- A5 - Aree di interesse naturalistico, vincolo Cappella Missioni

- Nuclci frazionali**
- RA - Nuclei frazionali (art. 8, punto 1-4 N.T.A.)
 - R - Annucleamenti rurali (art. 25 N.T.A.)

Individuazione dei beni culturali architettonici nell'ambito comunale (L.R. 35/95)

Insedimenti in zona impropria

- PC - Insediamenti produttivi, industriali o artigianali confermati (art. 8, punto 2-5)
- PE - Insediamenti artigianali esistenti confermati (art. 8, punto 2-5 bis)
- TR - Insediamenti utilizzati a fini ricettivi o ricreativi confermati (art. 8, punto 2-8)

Fascia di rispetto della telefonia

- Fascia di rispetto area di sito tecnologico per il posizionamento di particolari antenne per la telefonia fissa e mobile
- Area di sito tecnologico per il posizionamento di particolari antenne per la telefonia fissa e mobile "TLC2"

Fasce corsi d'acqua

- Fascia corsi acqua art. 29 L.R. 56/77
- Fascia corsi acqua art. 142, punto 1), lett. c) D.Lgs. 42/2004 - 150 m
- Fascia legge 56/77 art. 29 lettera d) ml 200
- Area contigua della fascia fluviale del Po - tratto cuneese - art. 18 NdA PPR
- Aree boscate (fonte: IPLA - Piani Forestali Territoriali agg. 2016)

Dorsali Provinciali Ciclabili - Ciclostrada

- esistente
- Percorsi di fruizione
- Principali corridoi ecologici
- Reticolo ecologico minore
- Beni di interesse documentario e di architettura minore (art. 25)

Aree agricole di salvaguardia ambientale

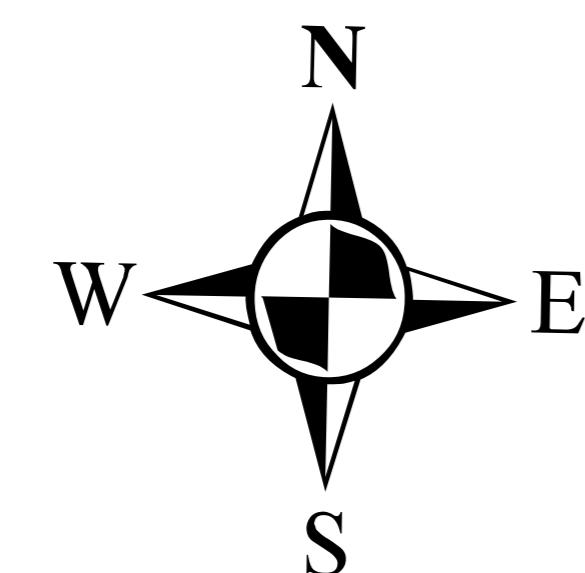
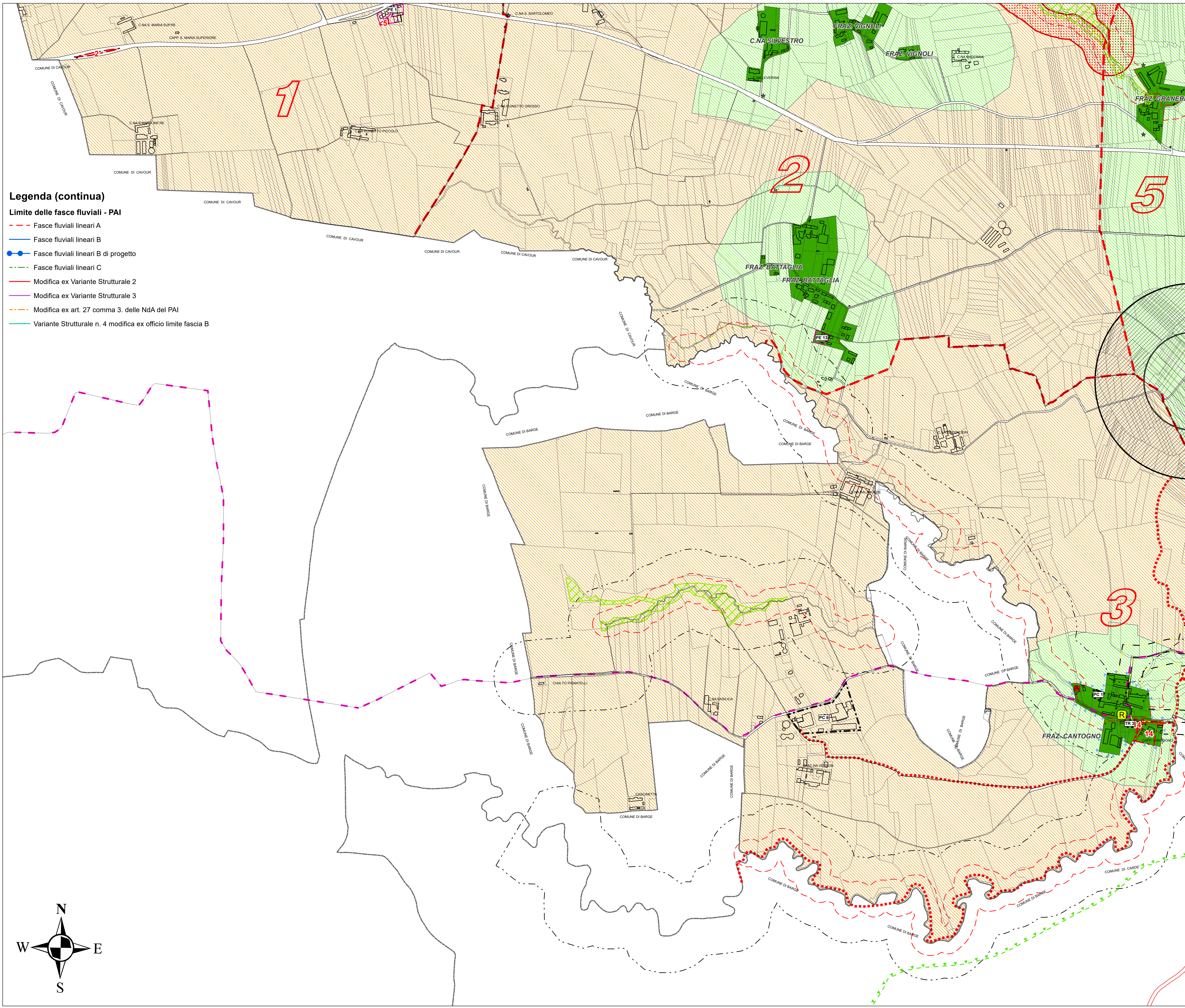
- Delimitazione ex. art. 8, punto 5-0 delle N.T.A.
- Numerazione ex. art. 8, punto 5-0 delle N.T.A.

Individuazione degli interventi previsti con la variante parziale n. 36

- (in numero di 3 nella presente planimetria)

Legenda (continua)

- Limite delle fasce fluviali - PAI**
- Fasce fluviali lineari A
 - Fasce fluviali lineari B
 - Fasce fluviali lineari B di progetto
 - Fasce fluviali lineari C
 - Modifica ex Variante Strutturale 2
 - Modifica ex Variante Strutturale 3
 - Modifica ex art. 27 comma 3. delle NdA del PAI
 - Variante Strutturale n. 4 modifica ex ufficio limite fascia B



COMUNE DI VILAFRANCA PIEMONTE
VARIANTE PARZIALE N. 36
AL P.R.G.C. VIGENTE
 (ai sensi del comma 5, art. 17 della L.R. 56/77 e s.m.i.)

PROGETTO DEFINITIVO

Allegato alla delibera di Consiglio Comunale n. del .../.../..... Agg. cartografico: 12/2021

Elaborato: **P.R.G.C. vigente**
 Planimetria generale di Piano
 - Settore sud-ovest -
 con individuazione degli interventi di variante

Tav. **P2.4** Agg. **00** Scala di riferimento: 1:5 000
 Data: Maggio 2024
 Archivio: M213_DEF_VIG_P2-4_U0

Il Sindaco: Agostino BOTTANO
 Il Professionista: arch. Marco PAIRONE

Il Segretario Comunale: dott. Emanuele MATINA

Il R.U.P.: Agostino BOTTANO

