



Comune di Villafranca Piemonte

ZONIZZAZIONE ACUSTICA
DEL TERRITORIO COMUNALE
PROGETTO DEFINITIVO

FASE III: omogeneizzazione della
classificazione acustica
planimetria generale

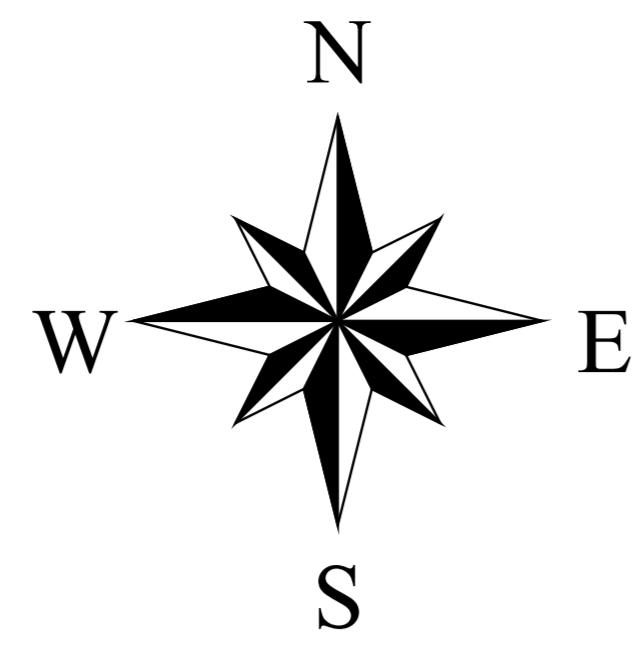


Tavola: 2 Def Scala: 1:12.000 Data: Febbraio 2024

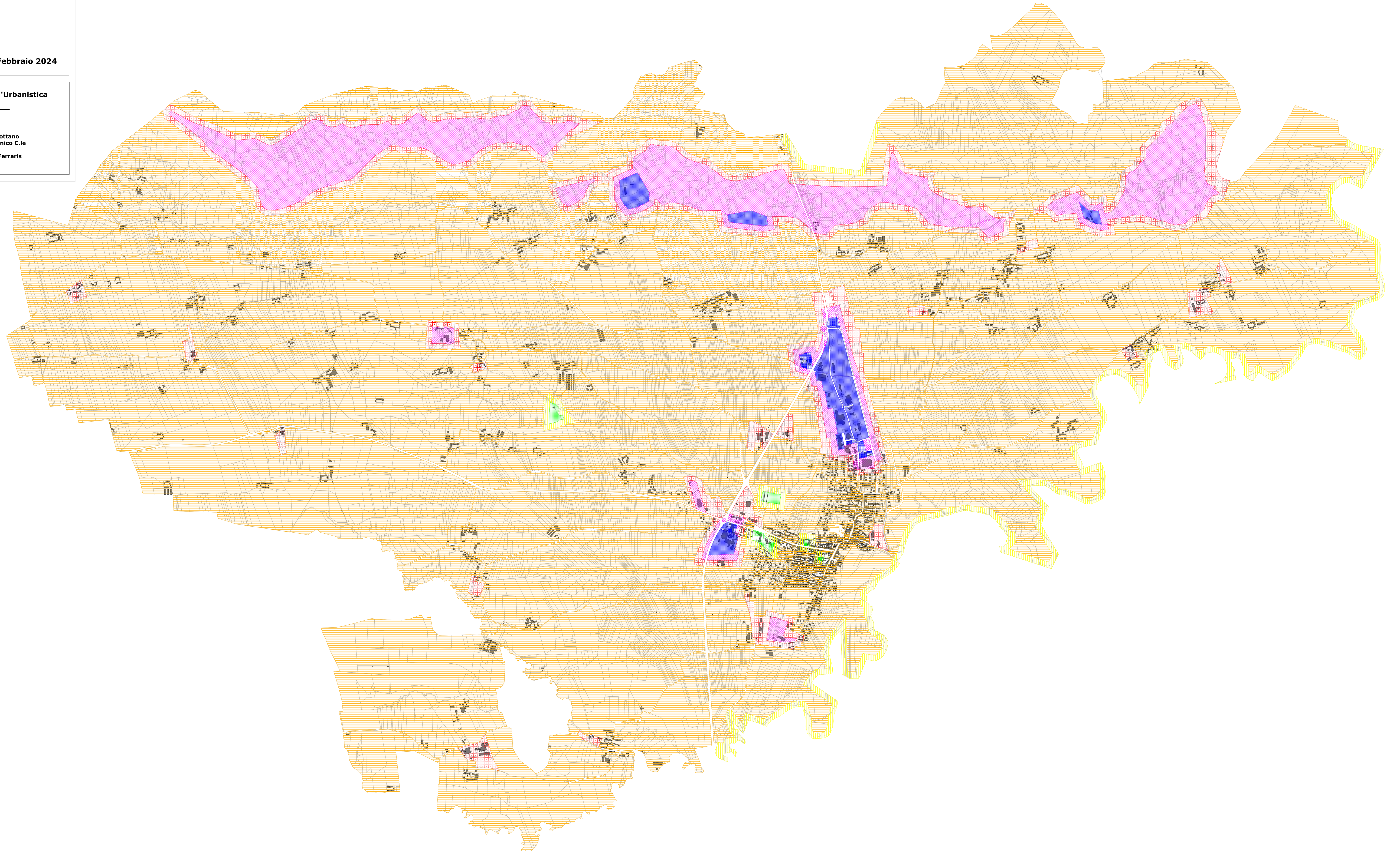
Il Sindaco

L'Assessore all'Urbanistica

Il Segretario C.le

I Progettisti

Dott. Agostino Bottano
Resp. Ufficio Tecnico C.le
Geom. Gabriele Ferraris
Studio HARP



Classe I - Area Particolarmente Protetta			
Valori Limite Emissione L _{eq}		Valori Limite Immissione L _{eq}	
Giorno (06-22)	Notturmo (22-06)	Giorno (06-22)	Notturmo (22-06)
45 dB	35 dB	50 dB	40 dB

Classe II - Area Prevalentemente Residenziale			
Valori Limite Emissione L _{eq}		Valori Limite Immissione L _{eq}	
Giorno (06-22)	Notturmo (22-06)	Giorno (06-22)	Notturmo (22-06)
50 dB	40 dB	55 dB	45 dB

Classe III - Area di tipo misto			
Valori Limite Emissione L _{eq}		Valori Limite Immissione L _{eq}	
Giorno (06-22)	Notturmo (22-06)	Giorno (06-22)	Notturmo (22-06)
55 dB	45 dB	60 dB	50 dB

Classe IV - Area di Intensa Attività Umana			
Valori Limite Emissione L _{eq}		Valori Limite Immissione L _{eq}	
Giorno (06-22)	Notturmo (22-06)	Giorno (06-22)	Notturmo (22-06)
60 dB	50 dB	65 dB	55 dB

Classe V - Area Prevalentemente Industriale			
Valori Limite Emissione L _{eq}		Valori Limite Immissione L _{eq}	
Giorno (06-22)	Notturmo (22-06)	Giorno (06-22)	Notturmo (22-06)
65 dB	55 dB	70 dB	60 dB

Classe VI - Area Esclusivamente Industriale			
Valori Limite Emissione L _{eq}		Valori Limite Immissione L _{eq}	
Giorno (06-22)	Notturmo (22-06)	Giorno (06-22)	Notturmo (22-06)
65 dB	65 dB	70 dB	70 dB

	Edificio
	Base Catastale