



**Comune di Villafranca Piemonte**

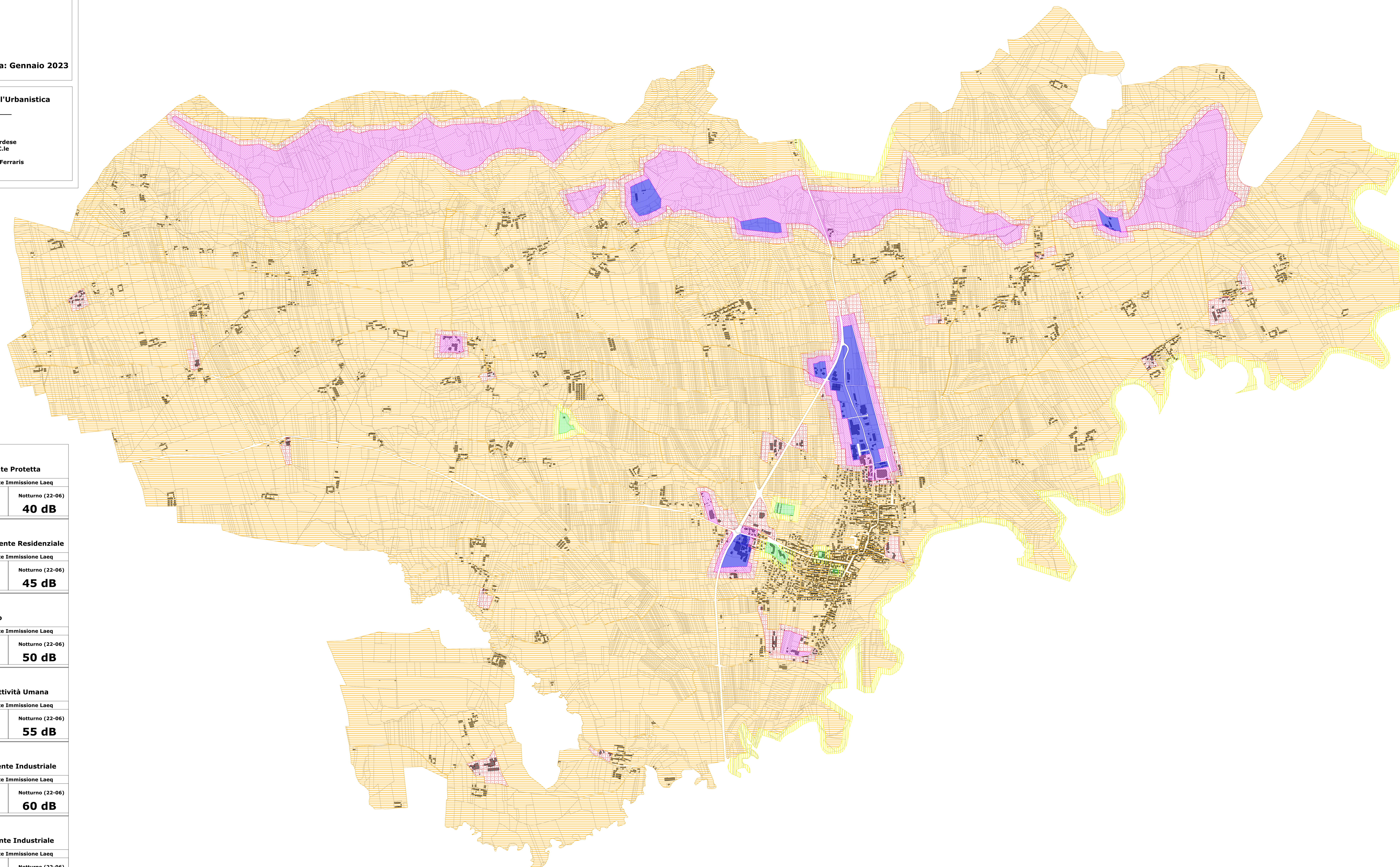
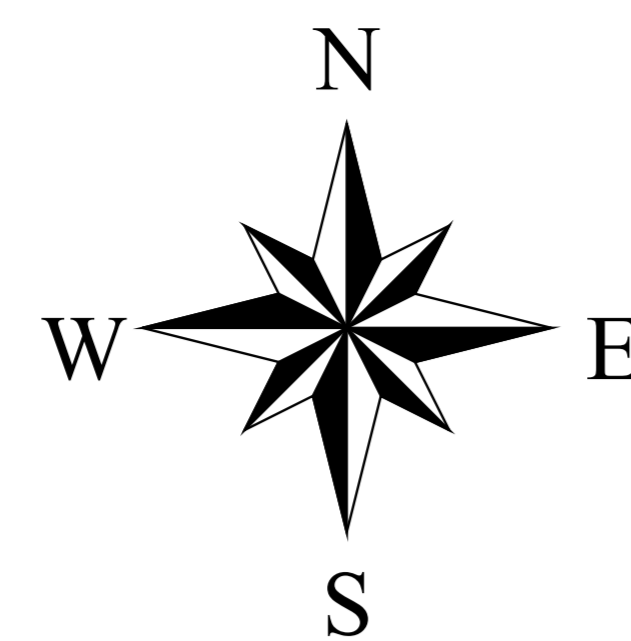
ZONIZZAZIONE ACUSTICA  
DEL TERRITORIO COMUNALE  
PROGETTO PRELIMINARE

**FASE III: omogeneizzazione della  
classificazione acustica  
planimetria generale**

Tavola: 2 Prelim Scala: 1:12.000 Data: Gennaio 2023

Il Sindaco L'Assessore all'Urbanistica

Il Segretario C.le I Progettisti  
Arch. Marina Bordese  
Ufficio Tecnico C.le  
Geom. Gabriele Ferraris  
Studio HARP



Classe I - Area Particolarmente Protetta			
Valori Limite Emissione Laeq		Valori Limite Immissione Laeq	
Diurno (06-22)	Notturno (22-06)	Diurno (06-22)	Notturno (22-06)
45 dB	35 dB	50 dB	40 dB

Classe II - Area Prevalentemente Residenziale			
Valori Limite Emissione Laeq		Valori Limite Immissione Laeq	
Diurno (06-22)	Notturno (22-06)	Diurno (06-22)	Notturno (22-06)
50 dB	40 dB	55 dB	45 dB

Classe III - Area di tipo misto			
Valori Limite Emissione Laeq		Valori Limite Immissione Laeq	
Diurno (06-22)	Notturno (22-06)	Diurno (06-22)	Notturno (22-06)
55 dB	45 dB	60 dB	50 dB

Classe IV - Area di Intensa Attività Umana			
Valori Limite Emissione Laeq		Valori Limite Immissione Laeq	
Diurno (06-22)	Notturno (22-06)	Diurno (06-22)	Notturno (22-06)
60 dB	50 dB	65 dB	55 dB

Classe V - Area Prevalentemente Industriale			
Valori Limite Emissione Laeq		Valori Limite Immissione Laeq	
Diurno (06-22)	Notturno (22-06)	Diurno (06-22)	Notturno (22-06)
65 dB	55 dB	70 dB	60 dB

Classe VI - Area Esclusivamente Industriale			
Valori Limite Emissione Laeq		Valori Limite Immissione Laeq	
Diurno (06-22)	Notturno (22-06)	Diurno (06-22)	Notturno (22-06)
65 dB	65 dB	70 dB	70 dB

	Edificio
	Base Catastale