

Legenda

- Confini comunali
- Corsi d'acqua principali
- A - Aree per attività agricole
- A1 - Aree per attività agricole e allevamenti agricoli
- A2 - Aree con particolari limitazioni all'uso agricolo (264.A2 e 272.A2 del P.T.O.)
- A3 - Aree in cui sono ubicati impianti esistenti per la coltivazione delle cave
- A4 - Aree a vincolo idrogeologico
- Aree destinate a cave

Nuclei frazionali

- RA - Nuclei frazionali (art. 8, punto 1-4 N.T.A.)
- R - Annucleamenti rurali (art. 25 N.T.A.)

Insedimenti in zona impropria

- PC - Insediamenti produttivi, industriali o artigianali confermati (art. 8, punto 2-5)
- PE - Insediamenti artigianali esistenti confermati (art. 8, punto 2-5 bis)
- TR - Insediamenti utilizzati a fini ricettivi o ricreativi confermati (art. 8, punto 2-8)

Fasce corsi d'acqua

- Fascia corsi acqua art. 29, punto 1), lett. b) L.R. 56/77 - 100 m
- Fascia corsi acqua art. 142, punto 1), lett. c) D.Lgs. 42/2004 - 150 m

Siti di importanza comunitaria

RNS - Riserva Naturale Speciale

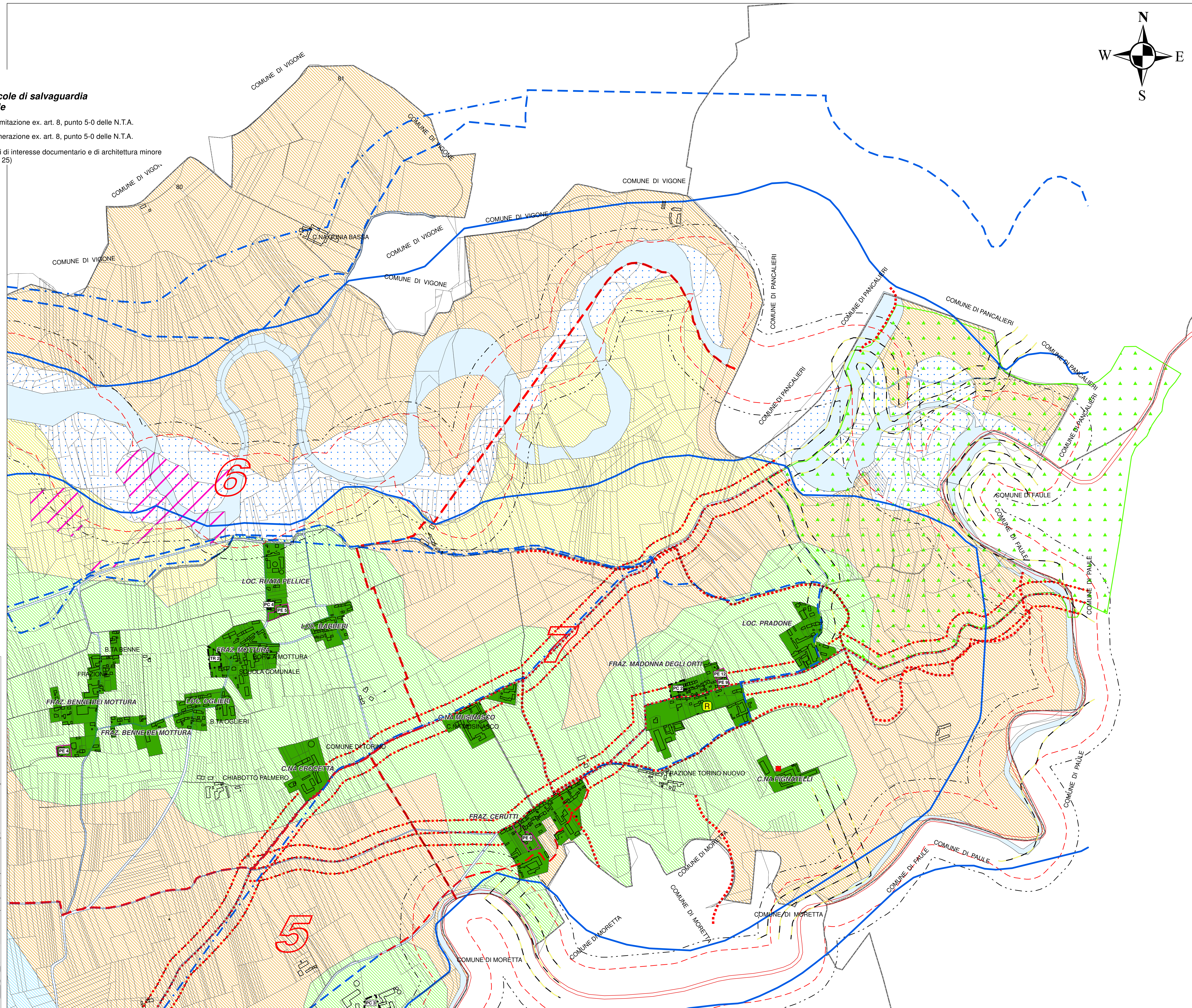
- Confluenza Po - Pellice

Piano Stracio Fasce Fluviali

- Limite esterno Fascia A
- Limite esterno Fascia B
- Nuovo limite esterno Fascia B
- Limite esterno Fascia C
- Percorsi storici
- Percorsi di fruizione
- Principali corridoi ecologici
- Reticolo ecologico minore

Aree agricole di salvaguardia ambientale

- Delimitazione ex. art. 8, punto 5-0 delle N.T.A.
- Numerazione ex. art. 8, punto 5-0 delle N.T.A.
- Beni di interesse documentario e di architettura minore (art. 25)



REGIONE PIEMONTE

TORINO METROPOLI
Città metropolitana di Torino

COMUNE DI VILLAFRANCA PIEMONTE

VARIANTE PARZIALE N. 32 AL P.R.G.C. VIGENTE
ai sensi del comma 5, art. 17 della L.R. 56/77 e s.m.i.)

PROGETTO DEFINITIVO

Allegato alla delibera di Consiglio Comunale n. del .../.../..... Agg. cartografico 06/2015

Elaborato: Planimetria generale di Piano - Settore nord-est -

Tav. P2.3	Agg. 00	Scala di riferimento: 1:5.000
		Data: Maggio 2016
		Archivio: M102_DEF_TAV-P2-3_00

Il Sindaco: arch. Marina BORDESE

Il Segretario Comunale: dott. Emanuele MATINA

Il R.U.P.: arch. Silvia RUATA

Il Professionista: arch. Marco PAIRONE

